



امتحان مادة : الاحياء

للف : العاشر للعام الدراسي ١٤٤٣/١٤٤٢ هـ - ٢٠٢١/٢٠٢٢ م

الدور الاول الفصل الدراسي الاول

● زمن الامتحان : ( ساعة ) ● عدد صفحات أسئلة الامتحان: ( ٦ ) صفحات.

● الإجابة في الدفتر نفسه .



		اسم الطالب
الصف		المدرسة

التوقيع بالاسم		الدرجة		السؤال
المصحح الثاني	المصحح الأول	بالحروف	بالأرقام	
				١
				٢
				٣
				٤
				٥
				٦
				٧
				٨
				٩
				١٠
مراجعة الجمع	جمعه			المجموع

(١)

المادة : الاحياء الصف : العاشر الدور الأول- الفصل الدراسي الاول -العام الدراسي ٢٠٢٢/٢٠٢١ م

أجب عن جميع الأسئلة الآتية

السؤال الأول:

ضع دائرة حول رمز الإجابة الصحيحة لكل مفردة من المفردات الآتية:

٦

[١] (ظلل الإجابة الصحيحة)

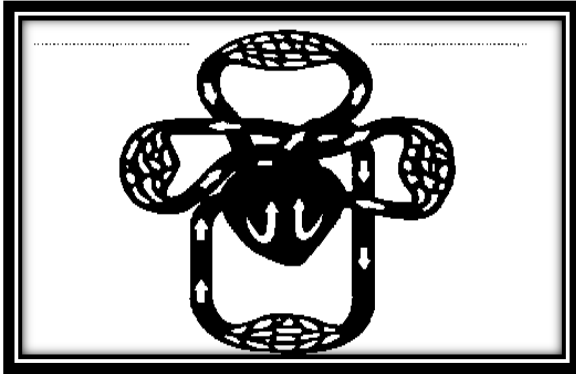
أ- الجزء من الجهاز التنفسي الذي يتم فيه التبادل الغازي هو :

الشعبة الهوائية

القصبة الهوائية  الشعبة الهوائية  الحويصلة الهوائية

ب- أدرس الشكل التالي ثم أجب عن الأسئلة:

١- ما هو اسم الجهاز الدوري في الشكل؟ [١]



٢- أذكر اسم الخاصية التي ينقل من خلالها الدم من الأوعية الدموية الى خلايا الجسم . [١]

٣- في الأسماك ينتقل الأوكسجين من الخياشيم الى الدم ومنه الى بقية الخلايا عبر خاصية الأسموزية (نعم/ لا) [١]

ج- علل: ١- يوجد فاصل بين جانبي القلب الأيمن و الأيسر:

[١] .....

٢- تتصف الكثير من الحيوانات ذات الجهاز الدوري المزدوج بمعدلات أيض مرتفعة مقارنة مع الحيوانات ذات الجهاز الدوري المفرد، اقترح تفسيراً علمياً لذلك؟ [١].....

٧

السؤال الثاني:

أ- الوعاء الدموي (X) الذي ينقل الدم للكبد يعتبر: [١]

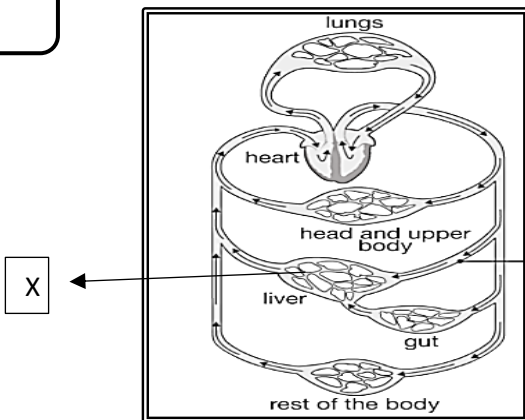
شريان يحمل دم مؤكسد

شريان يحمل دم غير مؤكسد

وريد يحمل دم مؤكسد

وريد يحمل دم غير مؤكسد

( ظلل الإجابة الصحيحة )

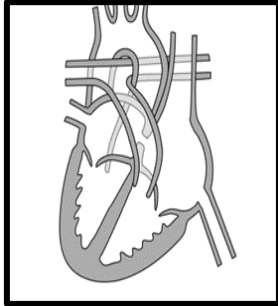
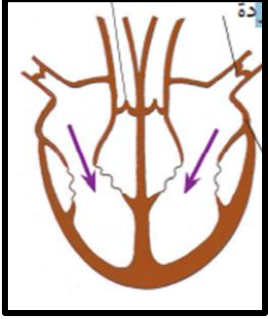


(٢)

المادة : الاحياء الصف : العاشر الدور الأول- الفصل الدراسي الاول -العام الدراسي ٢٠٢١/٢٠٢٢م

تابع السؤال الثاني:

ب- قارن بين قلب الجنين وقلب البالغ [٣]



٢

١

قلب البالغ	قلب الجنين	92093052 NOORMOE
		الرقم الدال
		نوع الدم في الوريد الاجوف

ج- ما هو مرض القلب التاجي؟ [١]

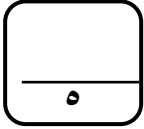
[٢]

أذكر العوامل التي ترفع من معدل مخاطر الإصابة بهذا المرض؟

١- .....

٢- .....

السؤال الثالث:



[٣]

- حدد ما تمثله الرموز (أ ب و ج) من مكونات الدم في الجدول التالي

ج	ب	أ
غير منتظمة تحارب مسببات المرض	أجزاء صغيرة من الخلايا بدون أنوية	وسط سائل تطفو فيه الخلايا

ج- .....

ب- .....

أ- .....

أ- أصيب أحمد بجرح فلاحظ تخثر الدم بعد انقطاع نزيف الدم من الجرح . ما المكون الدموي المسؤول عن ذلك ؟

[١]

(اختر الإجابة الصحيحة)

خلايا الدم الحمراء خلايا الدم البيضاء البلازما الصفائح الدموية 

[١]

ج- تنبأ بما سيحدث إذا:

١- أصبح شكل كريات الدم الحمراء محدب الوجهين.

.....

(٣)

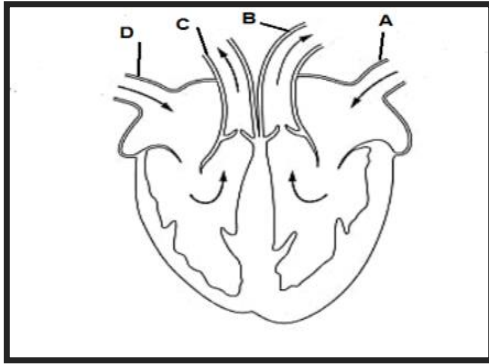
المادة : الاحياء الصف : العاشر الدور الأول- الفصل الدراسي الاول -العام الدراسي ٢٠٢١/٢٠٢٢م

٦

السؤال الرابع:

أ- أكمل العبارة بما يناسبها من الكلمات التالية : ( رقيقة جداً - قوية - ثقوب - صمامات - ضعيفة ) [٣]

- تتميز الشرايين بجدر..... لتتحمل قوة تدفق الدم من القلب بينما تمتلك الاوردة ..... حتى تمنع رجوع الدم الي الخلف ويتصلان عن طريق الشعيرات الدموية التي تمتلك جدر ..... للسماح بانتشار الغازات .



ب- ادرس الشكل التالي ثم اجب :

1- ما الرمز الذي يمثل الوريد الرئوي؟ [١]

2- يتجمع الدم من انحاء الجسم في الوعاء الذي يحمل الرمز ؟ [١]

ج- يكون ضغط الدم مرتفع جداً في الوعاء الذي يحمل الرمز ؟ [١]

- فسر اجابتك ؟

السؤال الخامس

٦

أ- معدل التنفس الطبيعي للإنسان في وقت الراحة حوالي ١٦ مره في الدقيقة فما الذي يحدث لمعدل التنفس عندما تنخفض (PH) لبلازما الدم.

[١]

يزداد  يقل  ( ظلل الإجابة الصحيحة )

فسر اجابتك؟.....

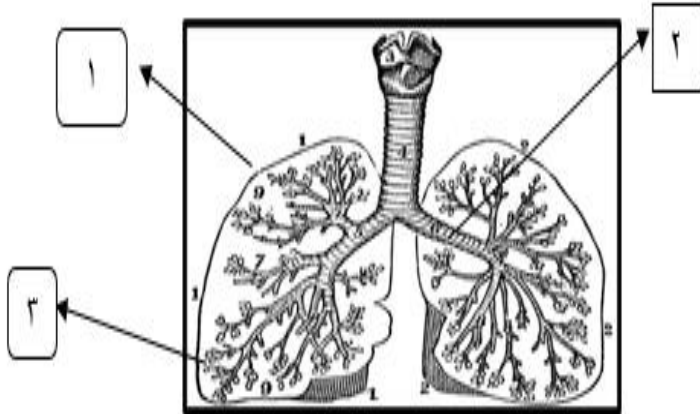
الشكل الذي امامك يوضح التركيب التشريحي للرئة في الانسان تفحصه جيدا ثم اجيبي عن الأسئلة :

ب- ماذا يمثل التركيب ١-٢ ؟

١-.....٢..... [٢]

ج- اشرحي أهم ما يميز التركيب رقم ٣ ؟ [٢]

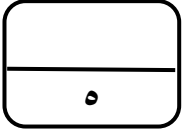
د- تنبأ بما سيحدث إذا لم تتواجد الحلقات في التركيب رقم ٤ ؟ [١]



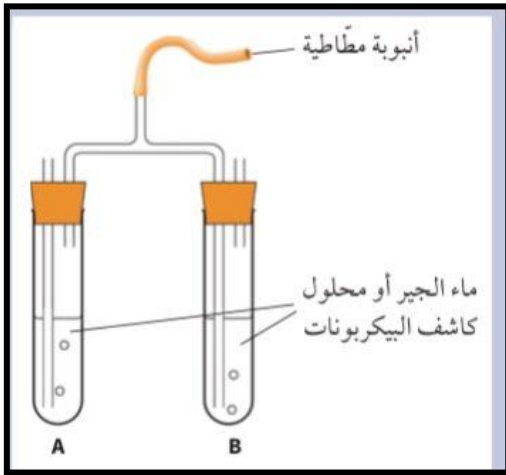
يتبع/٤

(٤)

المادة : الاحياء الصف : العاشر الدور الأول- الفصل الدراسي الاول -العام الدراسي ٢٠٢١/٢٠٢٢ م

السؤال السادس  
أ- أكمل الجدول بما تراه مناسباً للفراغ مستعيناً بالرسم التالي [٢]التحميل من  
92093052  
www.NOORMOE.com

وجه المقارنة	الخلية ١	الخلية ٢
المكان	تبطن الممرات الهوائية	امتدادات مجهرية تشبه الشعير
الأهمية	.....	.....



ب- استقصي طالب هواء الشهيقي والزفير فأعد مكونات التجربة كما بالرسم:

١- ما اسم الغاز المتصاعد مع الفقاعات في الأنبوبة A ؟ [١]

٢- السائل في الأنبوبة B هل تغير لونه ؟ [١]  
نعم  لا   
ظلل الإجابة الصحيحة

فسراجبتك؟.....

ج- استقصت طالبه تأثير ممارسه التمارين الرياضية على معدل التنفس وعمقه واستخدمت جهاز قياس معدل تنفسها وعمقه وأثناء الراحة وعند الركض لمدة دقيقتين ثم بعد دقيقتين من الراحة التي تلي الركض:

الزمن بالدقيقة	معدل التنفس عدد مرات التنفس في الدقيقة	حجم الرئتين باللتر
٠	١٢	٠,٥
٢	١٦	٠,٥

تنبأ بما سيحدث لمعدل التنفس وعمقه بعد الدقيقة الثانية من التوقف عن الركض ؟ [١]

.....

(5)

المادة : الاحياء الصف : العاشر الدور الأول- الفصل الدراسي الاول -العام الدراسي ٢٠٢١/٢٠٢٢ م

التحميل من

السؤال السابع

أ) ١ - عرف الكروموسومات؟

92093052

NOORMOJ

٥

[١]

[١]

٢ - اذكر مثلا واحدا على خلية أحادية المجموعة الكروموسومية في الانسان؟

[١]

ب\_في الظروف الجيدة يمكن للبكتيريا أن تنقسم كل عشرين دقيقة -استنتج نوع التكاثر عند البكتيريا ؟

ب) صل عبارات العمود (أ) بما يناسبه من العمود(ب) [٢]

ب
١ - ينتج نسلا يختلف فيما بينه من جهة وعن أبويه من جهة ثانية
٢ - اتحاد مشيجين واندماج نواتيهما لتكوين الزيجوت
٣ - حيوان يتكاثر بالبرعم
٤ - خلايا تحتوي على مجموعتين من الكروموسومات

أ
(A) الهيدرا
(B) ثنائية المجموعة الكروموسومية
(C) الإخصاب
(D) التكاثر الجنسي

السؤال الثامن:

٥

يبين الشكل التخطيطي جنينا في الرحم أدرسه ثم أجب

أ-ماذا تسمى الكرة الخلوية التي تنغرس في بطانة الرحم..... [١]

[١]

ب-ما المقصود بالانغراس؟

[٢]

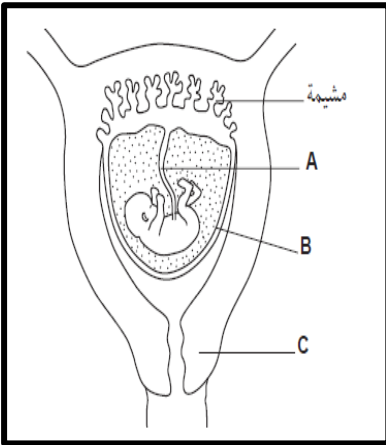
ج-سم الأجزاء c و B

.....B .....C

[١]

د-اكتب رمز الجزء التي يمكن من خلاله أن ينتقل

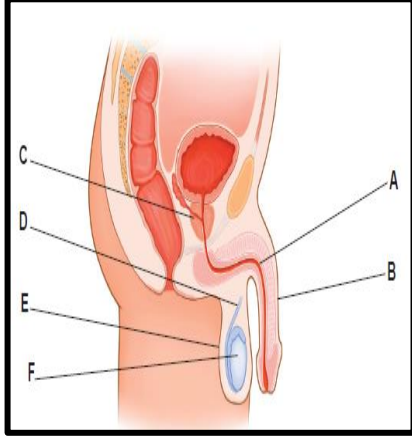
مرض الإيدز للجنين.....



(٦)

المادة : الاحياء الصف : العاشر الدور الأول- الفصل الدراسي الاول -العام الدراسي ٢٠٢١/٢٠٢٢ م

٧



[١]

أ- يوضح الرسم التخطيطي للجهاز .....

[١]

ب- هذه الأعضاء التناسلية مسؤولة عن إنتاج الامشاج.....

[٤]

ج- أكتب الرمز المناسب لكل من العبارات التالية

الرمز	العبارات
	أنبوب ينقل البول
	انبوب ينقل الحيوانات المنوية إلى الإحليل
	كيس يحتوي على الخصيتين خارج الجسم
	عضو ينقل المنى إلى المهبل أثناء الاتصال الجنسي

[١]

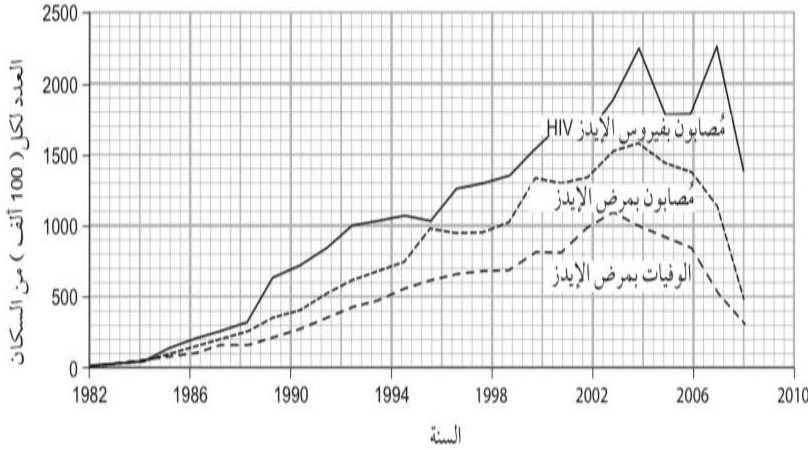
د-فسر عند إصابة العضو F يفقد قدرته على الإخصاب .

٨

السؤال العاشر

يوضح التمثيل البياني التالي عدد الإصابات بفيروس الإيدز والوفيات بين عامي ١٩٨٢ و ٢٠٠٨

أ-أذكر ثلاث طرق انتقال فيروس الإيدز بين الناس؟ [٣]



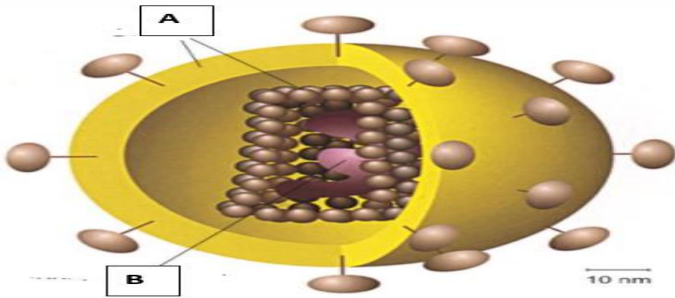
(١).....(٢).....(٣).....

ب-فسر ينتشر فيروس الإيدز في الدول الفقيرة أكثر من الدول الغنية [٢]

ج-أعلى وفيات كانت بين عامي ..... [٢]

د- أكتب الرمز الذي يشير إلى المادة الوراثية RNA من

الشكل التالي ..... [١]



انتهت الأسئلة مع الدعاء للجميع بالتوفيق والنجاح

