

أجب عن جميع الأسئلة الآتية



١. البديل التي يمثل مسار الدم في الدورة الدموية الرئوية هو:

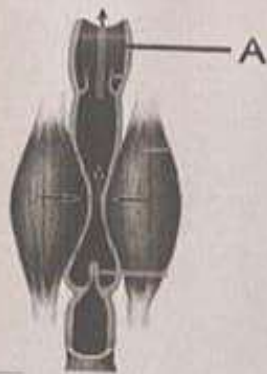
(ظلل الإجابة الصحيحة)

- الرئتين ← القلب ← أجهزة الجسم
- أجهزة الجسم ← الرئتين ← القلب
- القلب ← أجهزة الجسم ← القلب
- القلب ← الرئتين ← القلب

[١]

٢. يوضح الشكل (1-1) أحد الأوعية الدموية يمر بين عضلتين.

سم الوعاء الدموي (A).



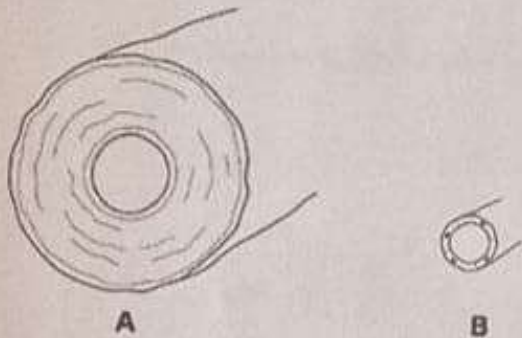
الشكل (1-1)

[١] _____

ما الذي يمنع عودة الدم إلى الخلف في الوعاء (A)؟

[١] _____

٣. يوضح الشكل (1-2) وعائين دمويين (A) و (B).



الشكل (1-2)

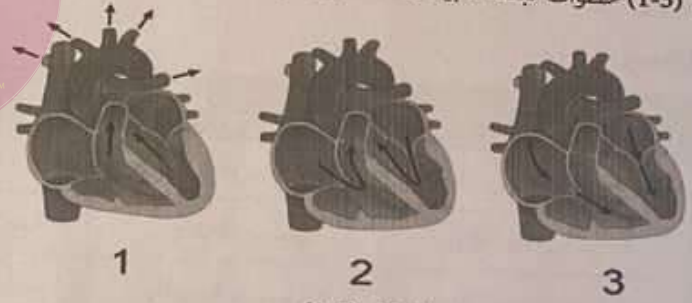
[٤]

أكمل المقارنة بين الوعائين (A) و (B) في الجدول الآتي.

النوع	قطر التجويف
الوعاء (A)	
والوعاء (B)	

تم
 احادية
سديم
 92093052
 www.NOORMOE.com

٤- يوضّح الشكل (1-3) خطوات نبضة قلبية واحدة (غير مرتبة).



الشكل (1-3)

[٧]

أي من البدائل الآتية توضح الترتيب الصحيح للنبضة القلبية الواحدة؟

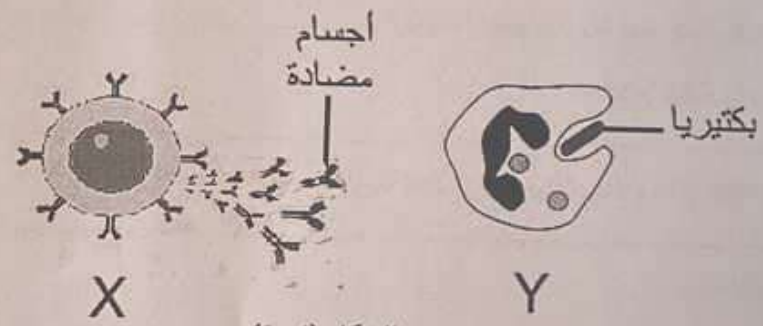
(ظلل الإجابة الصحيحة)

- 2-3-1 3-1-2 1-3-2 1-2-3

٥. اكتب المكونات الرئيسية للدم.

[٤]

٦. يوضّح الشكل (1-4) عمليتان (X)، (Y) تقوم بهما خلايا الدم البيضاء لمحاربة مسببات الأمراض.



الشكل (1-4)

اشرح العملية (Y) واستنتج اسم خلية الدم البيضاء التي تقوم بالعملية (X).

[٢]

المادة: الأحياء الصف: العاشر الدور الثاني - الفصل الدراسي الأول - العام الدراسي ٢٠٢٢/٢٠٢٣ م (٣)

٧. البديل الصحيح الذي يصف تأثير المواد الموجودة في السجارة هو:

[١]

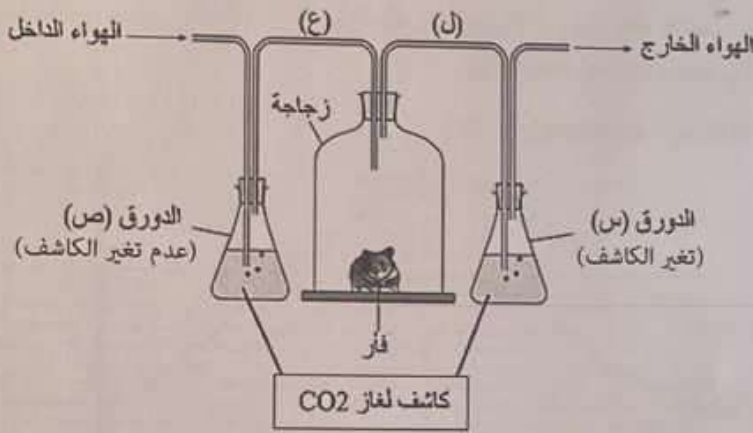
92093052

NOORMOE

(ظلل الإجابة الصح)

النيكوتين	القطران	اول أكسيد الكربون
منع النمو الطبيعي للجنين. <input type="checkbox"/>	يسبب سرطان الرئة. <input type="checkbox"/>	يسبب الإدمان. <input type="checkbox"/>
قد يسبب السرطان. <input type="checkbox"/>	يسبب الإدمان. <input type="checkbox"/>	منع النمو الطبيعي للجنين. <input type="checkbox"/>
يسبب ضيق الاوعية الدموية. <input type="checkbox"/>	قد يسبب السرطان. <input type="checkbox"/>	يقلل نقل الاوكسجين للخلايا <input type="checkbox"/>
يسبب الإدمان <input type="checkbox"/>	منع النمو الطبيعي للجنين <input type="checkbox"/>	قد يسبب السرطان <input type="checkbox"/>

٨. - يوضح الشكل (2-1) استقصاء عملية التنفس في أحد الحيوانات الفقارية.



- اكتب رمز الدورق الذي سيدخل إليه هواء الشهيق؟

- ما الدليل على صحة إجابتك؟

[٢] _____

- ماذا سيحدث للفأر إذا تم غلق الأنبوبة (ع) لمدة طويلة؟

[٧] _____

٩. ما المقصود بكل من:

-معدل التنفس؟

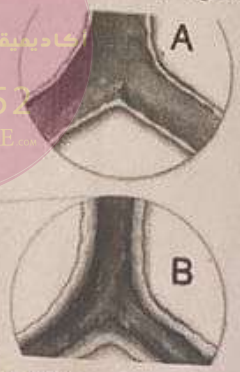
[٧] _____

-عمق التنفس؟

[٧] _____

١٠. يوضح الشكل (2-2) قصبتان هوائيتان (A)، (B) لشخصين أحدهما مدخن والآخر غير مدخن.
- اكتب في الجدول الآتي أمام رمز القصب ما يناسبها من وصف لحركة المخاط.

رمز القصب	اتجاه حركة المخاط
A	
B	

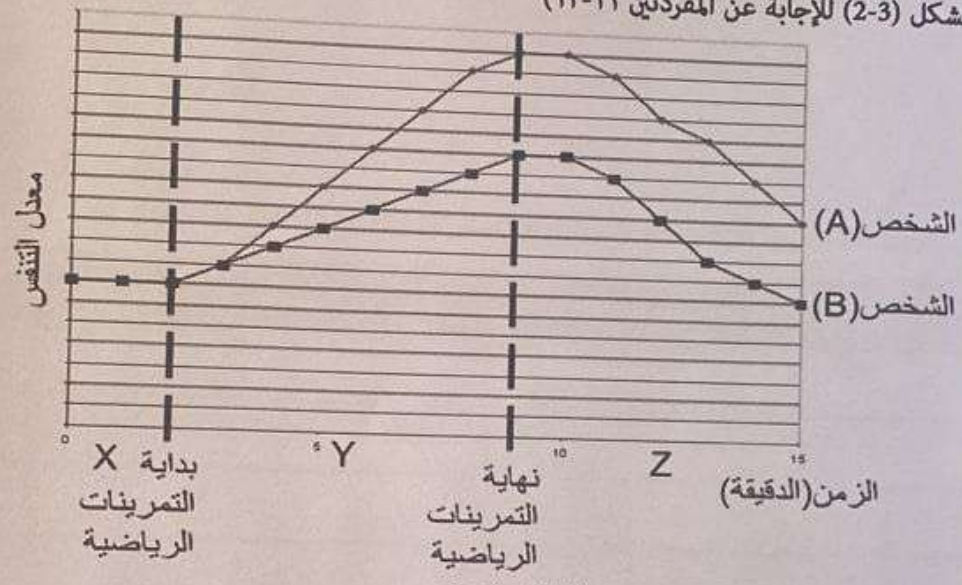


[٢]

الشكل (2-2)

- يوضح الشكل (2-3) استقصاء تأثير ممارسة التمارين الرياضية على معدل التنفس لشخصين أحدهما يمارس الرياضة باستمرار والآخر يمارس الرياضة للمرة الأولى.

(استخدم الشكل (2-3) للإجابة عن المفردتين ١١-١٢)



الشكل (2-3)

١١. اكتب رمز الشخص الذي يمارس الرياضة للمرة الأولى. _____ [١]

- ما تأثير زيادة معدل التنفس على الرقم الهيدروجيني لبلازما الدم في المنطقة (Y)؟ [١]

[١]

١٢. ما أهمية بقاء معدل التنفس مرتفعاً بعد نهاية التمرينات الرياضية؟ [٢]

[٢]

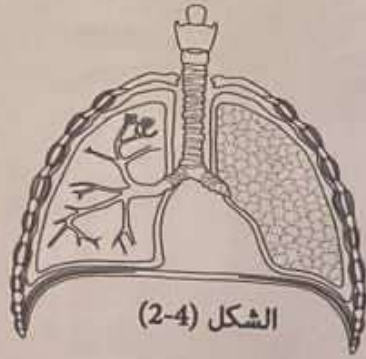


يوضح الشكل (2-4) جهاز تبادل الغازات في الإنسان.

- اكتب أسماء الأجزاء الآتية في موقعها الصحيح على الرسم.

- الرئة اليمنى.

- شعيبه هوائية.

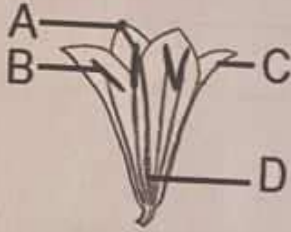


الشكل (2-4)

[١]

١٤. ما الرمز الدال على الجزء الذي يكون حبوب اللقاح في الشكل (3-1)؟

(ظلل الإجابة الصحيحة)



B

A

D

C

الشكل (3-1)

١٥. أكمل جدول المقارنة بين الأزهار الملقحة بواسطة الحشرات والأزهار الملقحة بواسطة الرياح:

أزهار ملقحة بواسطة الرياح	أزهار ملقحة بواسطة الحشرات

[٣]

[٣]

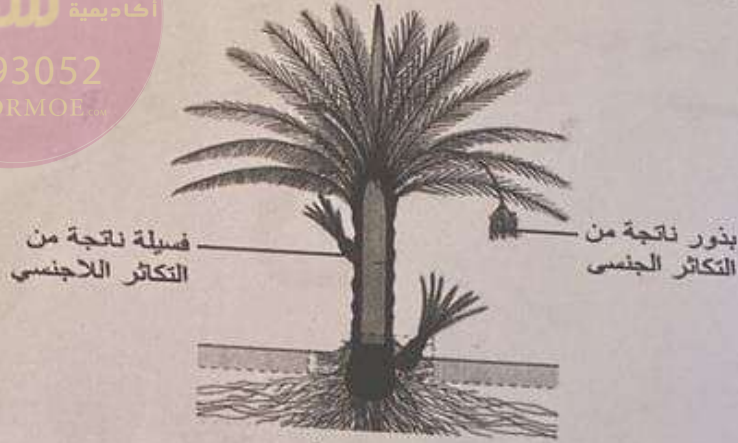
١٦. ارسم كربلة واحدة محددا عليها محتوياتها.

٢٠٢٣/٢٠٢٢

(٦)

المادة: الأحياء الصف: العاشر الدور الثاني - الفصل الدراسي الأول - العام الدراسي ٢٠٢٣/٢٠٢٢

التحميل من
إحدى
92093052
NOORMOE



الشكل (3-3)

- اشرح سبب اختيار المزارعين لفسيلة هذه النخلة لزراعتها بدلا من زراعة بذورها.

[٢]

١٨. صف وظيفة السبلات والبتلات في الأزهار الملقحة بواسطة الحشرات.

[٢]

١٩. اذكر وظيفة كل مما يلي:

[١]

- غدة البروستات:

[١]

- الوعاء الناقل:

[١]

- الإحليل:

٢٠. اذكر اثنين من التكيفات التي تمتلكها البويضة في الإنسان لتتناسب مع وظيفتها.

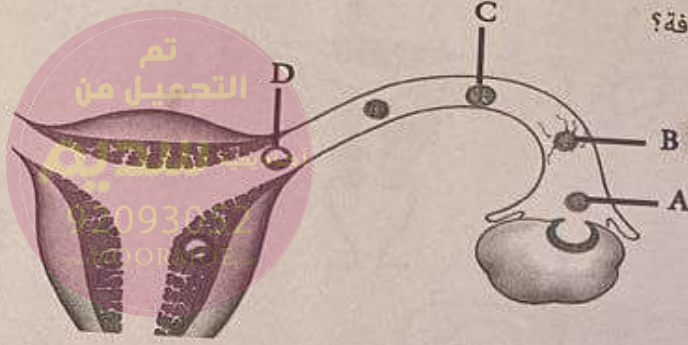
[٢]

[١]

المادة: الأحياء الصف: العاشر الدور الثاني - الفصل الدراسي الأول - العام الدراسي ٢٠٢٢/٢٠٢٣ م

٢١. يوضح الشكل (4-1) جهاز التكاثر في أنثى الإنسان. ما الرمز الذي يشير إلى جنين على شكل كرة مجوفة؟

(ظلل الإجابة الصحيحة)



الشكل (4-1)

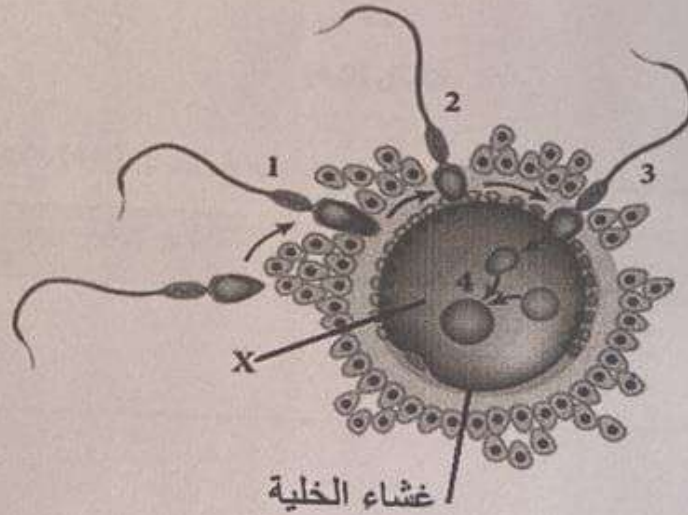
A

B

C

D

٢٢- يوضح الشكل (4-2) عملية دخول الحيوان المنوي للبويضة في الإنسان.



غشاء الخلية

الشكل (4-2)

صف ما يحدث في الخطوة رقم (2)؟

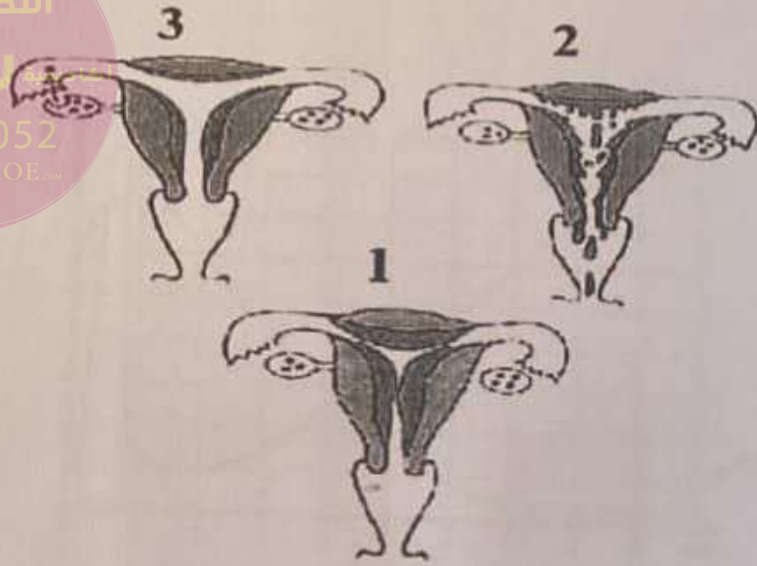
[٣]

٢٣. ممّ يتركب المشيج الذكري للإنسان؟

[٢]

٢٤. يوضح الشكل (3-4) ما يحدث في المبيض وبطانة الرحم أثناء دورة الطمث.

تم
التحميل من
البريد
92093052
www.NOORMOE.com



الشكل (3-4)

- صف التغيرات التي تحدث لبطانة الرحم حسب الرقم المشار إليه في الشكل (3-4) واكتبه في الجدول الآتي:

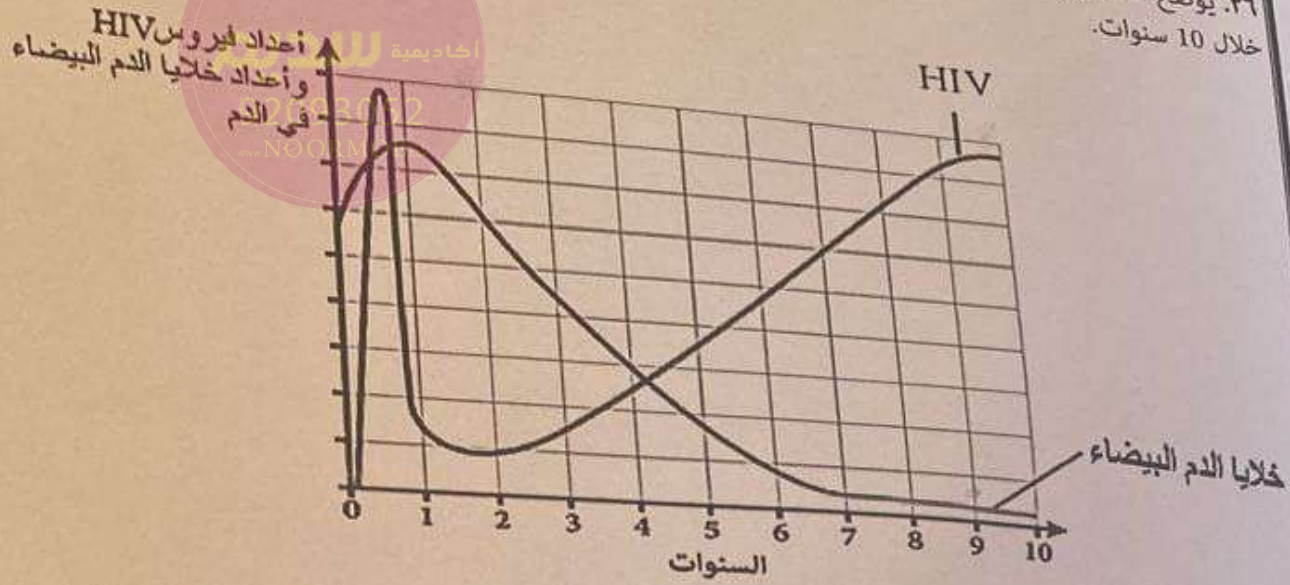
الرقم	وصف التغيرات التي تحدث في بطانة الرحم.
1	
2	
3	

[٦]

٢٥. كيف يمكن الحد من انتقال فيروس HIV من امرأة حامل مصابة إلى جنينها أثناء الحمل.

[٧]

المادة: الأحياء الصف: العاشر (٩) الفصل الدراسي الأول - العام الدراسي ٢٠٢٢/٢٠٢٣ م
 ٢٦. يوضح الشكل (4-4) العلاقة بين أعداد فيروس (HIV) لشخص مصاب بالفيروس وأعداد خلايا دمه البيضاء خلال 10 سنوات.



الشكل (4-4)

- اشرح من خلال الشكل التغيرات التي ستحدث في أعداد كل من فيروس (HIV) وخلايا الدم البيضاء من بداية الإصابة بالفيروس إلى أن تصبح خلايا الدم البيضاء غير قادرة على محاربة مسبب المرض بفاعلية.

[٣]

انتهت الأسئلة مع الدعاء للجميع بالتوفيق والنجاح.