

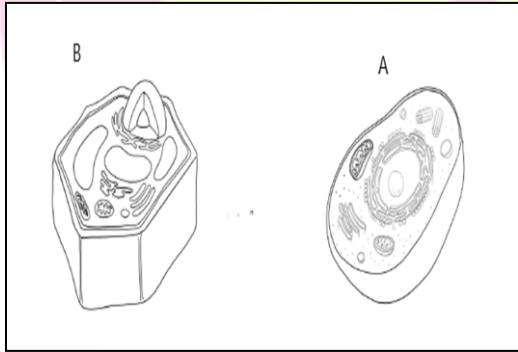
السؤال الأول : ظلل الأجابة الصحيحة .

1- هو القدرة على استشعار المؤثرات في البيئة الداخلية والخارجية والاستجابة لها بشكل مناسب (درجة)

 الحركة الأخراج الأحساس التنفس

ج- علل/ كريات الدم الحمراء تخلو من النواة

(درجة)



السؤال الثاني: الأسئلة المقالية .

1- من خلال الصورة التي أمامك أجب عن الأسئلة التالية :

أ- نوع الخلية في كلا من

A ..... (درجة)

B ..... (درجة)

ب- سم أحد العضيات التي توجد في الخلية B ولا توجد في الخلية A

..... (درجة)

د- ما وظيفة الفجوة العصارية

(درجة)

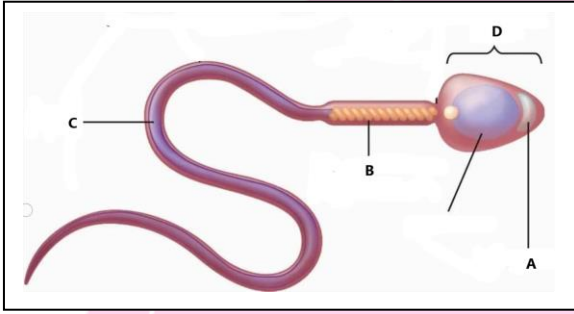
- اذا كان طول الجسم المركزي في الرسم 40mm، أحسب الطول الحقيقي إذا تم تكبيرها عشر مرات؟ (درجة)

40mm ○

10mm ○

4mm ○

1mm ○



2- أدرس الصورة التالية ثم أجب .

أ\_ ما وظيفة الجزء المشار الية برمز A

.....  
(درجة).....

ب\_ أشرح سبب تواجد الميتوكوندريا في الجزء المشار الية برمز B  
(درجة).....

ج- سمي الأجزاء المشار الية برمز

C..... (درجة)

D..... (درجة)

د- فسر كيف ساعد تركيب كلا من الخلايا المتخصصة التالية في أداء وظيفتها .

1- البويضة:

.....  
(درجة).....

2- الخلايا الهدبية:

.....  
(درجة).....

3- عرف كلا من:

أ- التغذية..... (درجة)

ب- التكاثر.....(درجة)

انتهت الأسئلة بالتوفيق لك

التحميل من

أكاديمية **نورمoe**

92093052

www.NOORMOE.com