

الإختبار القصير الأول في مادة الأحياء للصف العاشر

الاسم:

الصف:

السؤال الأول:

أ-المادة المسببة انتفاخ الرئة والموجودة في دخان التبغ ظلل الإجابة الصحيحة:

- النيكوتين ○ القطران ○ أول أكسيد الكربون ○ جسيمات الدخان

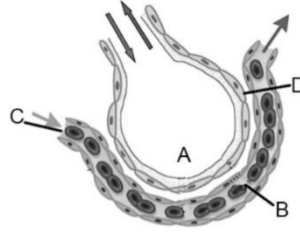
ب-

١- عرف معدل التنفس؟

[١]

٢- الشكل التالي يمثل المكان الذي تحدث به عملية التبادل الغازي:

[١]



ارسم على الشكل اتجاة انتشار كل من غاز الأوكسجين وغاز ثاني أكسيد الكربون؟

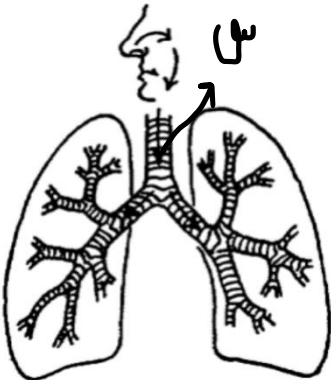
السؤال الثاني:

ضع صواب أو خطأ اما العبارات التالية:

[٢]

العبارة	صواب	خطأ
١- عند الشهيق تنقبض عضلة الحجاب الحاجز وتنسحب للأسفل		
٢- عند الزفير يندفع الهواء الي الداخل		
٣- عند الشهيق تنقبض العضلات الوربية ويندفع القفص الصدري للأعلى والأمام		
٤-نسبة غاز الأوكسجين في هواء الزفير ٢١٪		

ب--الشكل المقابل يمثل جهاز التبادل الغازي في الإنسان الجزء المشار إليه بالرمز س يسمى:



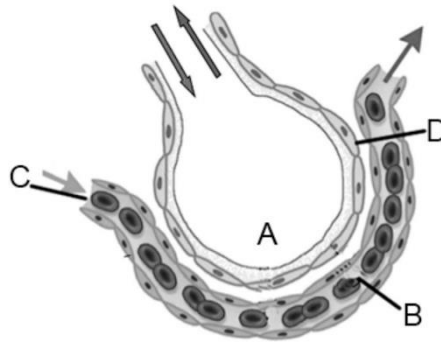
[١]

ظلل الإجابة الصحيحة:

- القصبة الهوائية ○ الشعبة الهوائية
○ الشعبيات الهوائية ○ الحويصلة الهوائية

السؤال الثالث:

أ- الشكل التالي يمثل التركيب المسؤول عن عملية التبادل الغازي:



[١]

١- ما الذي يمثله الجزء D ؟

[١]

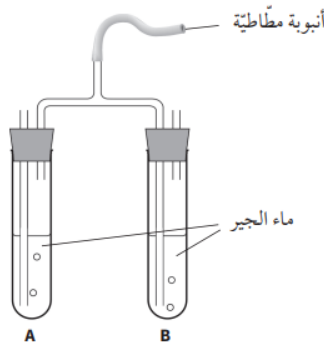
٢- نوع الدم القادم من C ظلل الإجابة الصحيحة:

○ غير مؤكسج

○ مؤكسج

[١]

ب- استقصى طالب هواء الشهيق وهواء الزفير كما بالتجربة في الشكل التالي :



١- استدل من التجربة أي الأنبوبتين سيتحول فيها ماء الجير الي أبيض ضبابي؟ ظلل اجابتك

B○

A○

فسر اجابتك؟

[١]

٢- ما وظيفة الخلايا المشار إليها بالرمز ص في الشكل التالي:

