

الاختبار مكون من (5) مفردات أجب عنهم جميعاً

(درجة)

1 - ادرس الشكل المقابل ثم ظلل الإجابة الصحيحة



(ظلل الإجابة الصحيحة)

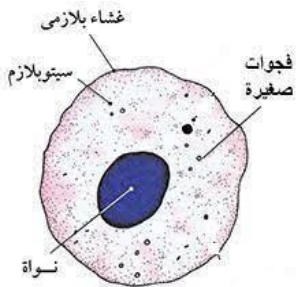
اي الخيارات الآتية تعبر عن العضيات (س) و (ص) و (ع)

ع	ص	س	
البلاستيدات الخضراء	الميتوكوندريا	السنترولان	<input type="radio"/>
السنترولان	الرايبوسومات	جهاز جولجي	<input type="radio"/>
الشبكة الاندوبلازمية	جهاز جولجي	البلاستيدات الخضراء	<input type="radio"/>
الرايبوسومات	البلاستيدات الخضراء	المينوكوندريا	<input type="radio"/>

(درجتان)

2 - ادرس الشكل المقابل الذى يوضح خلية تم تكبيرها بمقدار 2000 x

احسب قطرها الحقيقي



.....

.....

.....

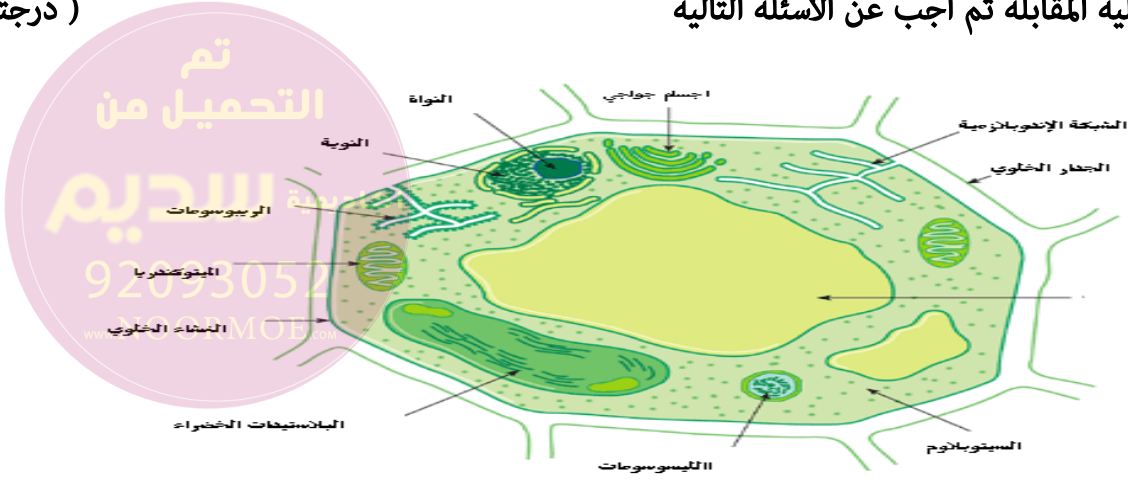
.....

.....

.....

3 - ادرس الخلية المقابلة ثم اجب عن الأسئلة التالية

(درجتان)



1 - تنبأ بنوع المجهر الذي تم استخدامه لتكبير هذه الخلية ؟

.....

ب - علل عند فحص الخلية بالمجهر يجب وضع كمية من الصبغة على العينة ؟

.....

.....

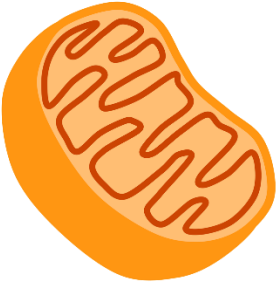
4 - ادرس الشكل المقابل ثم اجب عما ياتي

(ثلاث درجات)

سم تلك العضية ؟ وما نوع الرايبوسومات الموجود بهذه العضية ؟

و استنتج سبب وجود كمية كبيرة من هذه العضية في الخلايا النشطة

كالكبد والعضلات ؟



.....

.....

.....

.....

5 - عرف الكائنات الحية حقيقية النواة واذكر مثال لكائن حي حقيقي النواة

(درجتان)

.....

.....

.....

نموذج الإجابة

رمز الهدف	درجة هدف التقييم			الإجابة الصحيحه	المفردة
	استدلال	تطبيق	معرفة		
1 - 5		1		الإجابة الاولى	1
3 - 1		2		<p>مقياس الرسم $2 \text{ سم} = 10 \times 20 = 20 \text{ مم}$ $20000 = 1000 \times 20$ ميكرومتر</p> <p style="text-align: center;">I $A = \frac{\quad}{M}$</p> <p>$A = 20000 / 2000 = 10$ ميكرومتر</p>	2
7 - 1	1			أ - المجهر الالكتروني	3
1 - 1		1		ب - يجب وضع صبغة لان هناك مكونات شفافة في الخلية فلا بد من صبغها ليتمكن رؤيتها	
1 - 6			1	الميتوكوندريون	4
			1	70 S	
	1			لان هذه العضبة وظيفتها انتاج الطاقة والخلايا النشطة تحتاج كمية كبيرة من الطاقة	
1 - 11			1 1	هي كائنات حية التي تتكون من خلايا تحتوى على نواة محاطة بغشاء مثل الانسان او النبات	5
	2	4	4		