

الدرجة

15

سلطنة عمان  
وزارة التربية والتعليم  
المديرية العامة للتربية والتعليم بمحافظة ظفار  
مكتب الاشراف التربوي بولاية ثمرت  
مدرسة : بربزوم للتعليم الأساسي (1-12)



اسم الطالب / ..... الشعبة .....

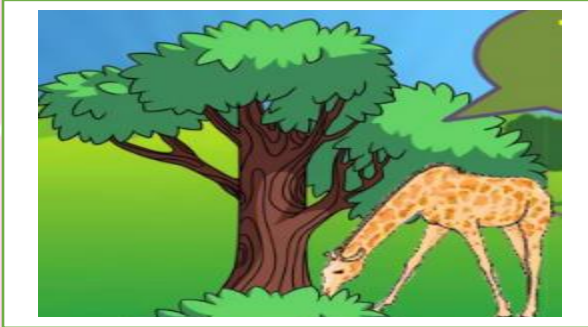
الفصل الدراسي الأول  
للعام 2024/2023م

الصف: التاسع  
(الاختبار القصير الأول)

المادة: الأحياء  
الزمن: 45 دقيقة

اجب عن الاسئلة الاتية :

(1) يعنى علم الاحياء بدراسة خصائص الكائنات الحية . تمتلك الكائنات الحية سبع مميزات أو خصائص تجعلها مختلفة عن الاشياء الغير حية.



درجة (1)

ادرس الشكل المقابل ثم اجب :

- الخاصية التي تمثل الشكل المقابل :

( اختر الاجابة الصحيحة من بين البدائل المعطاة) :

النمو  التكاثر

التغذية  الإخراج .

2- صف هذه الخاصية التي يوضحها الشكل المقابل :

درجتان (2)

(3) توضح الصورة المجهرية الاتية بعض خلايا الدم الحمراء , وخلية دم بيضاء .

ادرس الصورة جيدا ثم اجب عن الاسئلة الاتية :

- ما أسم العضية المشار إليها بالرمز

A : .....

B : .....

درجتان (2).

(4)- أي عضيه توجد في معظم الخلايا وتفتقر إليها خلايا الدم الحمراء

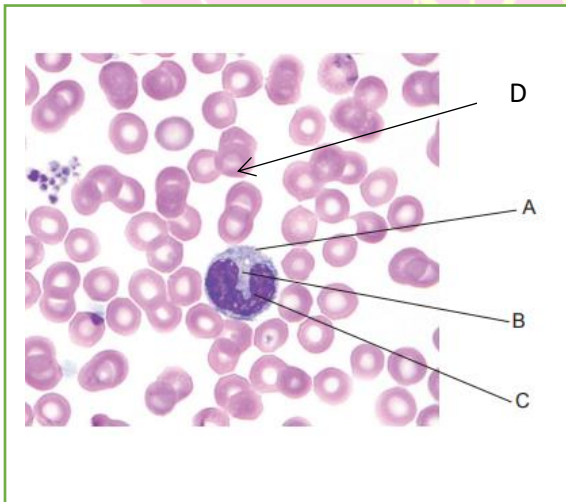
(ظلل الدائرة المرسومة بجوار الاجابة الصحيحة)

( B )

( A )

( D )

( C )



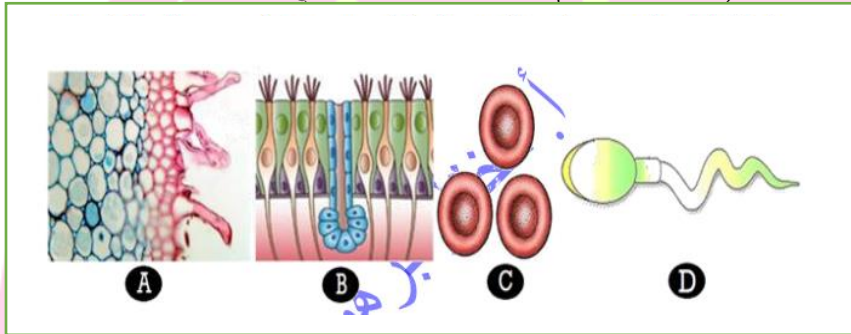
درجة (1)

(5) - قارن بين المجهر الضوئي والمجهر الالكتروني:

المجهر الالكتروني	المجهر الضوئي	وجه المقارنة
		قوة التكبير

درجة (1)

(6) يوضح الشكل التالي خلايا متنوعة من الكائنات الحية, ادرسه جيدا ثم اجب عن الاسئلة التي تالية :



- اذكر رمز الخلية المسؤولة عن امتصاص الماء والاملاح المعدنية في النبات

درجة (1)

(7)- فسر : الخلية ( C ) لها شكل ثنائي التفرع ؟

درجتان (2)

B

(8)- اشرح باختصار العلاقة بين تركيب الخلية ( ) ووظيفتها ؟

درجتان (2)

(9) - قام حمد بقياس ابعاد صورة خلية دم بيضاء. ووجد ان قطرها يبلغ 30mm ( اشارة النص الى ان مقدار التكبير يبلغ 1500 x احسب القطر الحقيقي لخلية الدم البيضاء ؟

درجات (3)

انتهت الاسئلة مع اطيب الأمنيات بالنجاح والتوفيق.

سلطنة عمان  
وزارة التربية والتعليم  
المديرية العامة للتربية والتعليم بمحافظة ظفار  
مكتب الاشراف التربوي بولاية ثمرت  
مدرسة : بربزوم للتعليم الأساسي (1-12)



الفصل الدراسي الأول

الصف: التاسع

المادة: العلوم والبيئة

للعام 2024/2023م

(نموذج اجابة الاختبار القصير الأول)

الزمن: 35 دقيقة

المخرج التعليمي	مستويات التعلم			الدرجة	الإجابة	المفردة
	الاستدلال	التطبيق	المعرفة			
			√	1	التغذية	1
			√	2	تستطيع الكائنات الحية في هذا المثال (الزرافة) تناول المواد المغذية للحصول على الطاقة اللازمة للنمو.	2
			√	2	A- الغشاء الخلوي B- السيتوبلازم	3
	√			1	(C)	4
		√		1	وجه المقارنة المجهر الالكتروني المجهر الضوئي قوة التكبير 10 مليون 1500	5
			√	1	A	6
		√		2	لزيادة المساحة السطحية لنقل الاكسجين	7
	√			2	تحتوي هذه الخلايا الهدبية التي توجد في بطانة القصبة الهوائية والشعب الهوائية على امتدادات خلوية تتحرك بشكل موجي للتخلص من الإفرازات المخاطية	8
		√		3	الطول الحقيقي = الطول في الرسم / مقدار التكبير الطول	9

					الحقيقي = $1500/30 = 0,02$ ملم	
	3	6	6	15	المجموع	

تفر

التحميل من

أكاديمية **للدييم**

92093052

[www.NOORMOE.COM](http://www.NOORMOE.COM)