

سلطنة عمان

وزارة التربية والتعليم

المديرية العامة للتربية والتعليم بمحافظة البريمي

مدرسة السلطان قابوس للبنين (١٢/١٠)



الاسم :

لمجموعة :

نموذج: B

الدرجة

الآختبار القصير الثاني في مادة الاحياء للصف الحادي عشر

العام الدراسي ٢٠٢٢/٢٠٢٣

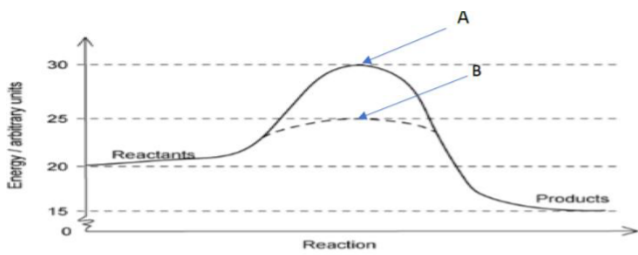
تم
التحميل من

أكاديمية
للديم

92093052

www.NOORMOE.com

السؤال الثاني

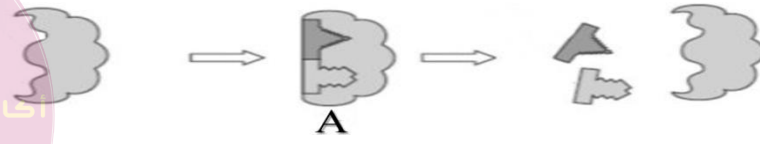
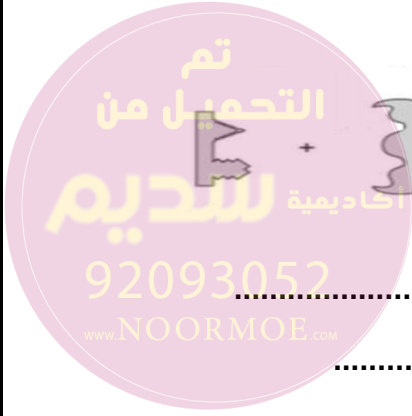


مما درست ومستعينا بالرسم البياني

١- اي التفاعلين بالرسم السابق محفز انزيميا

٢- ماذا يقصد بطاقة التنشيط

السؤال الثالث



١- ماذا يمثل الجزء المشار اليه بالرمز A.....

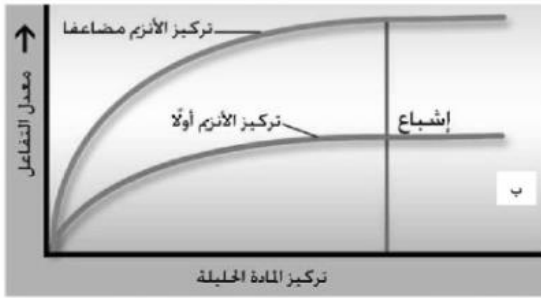
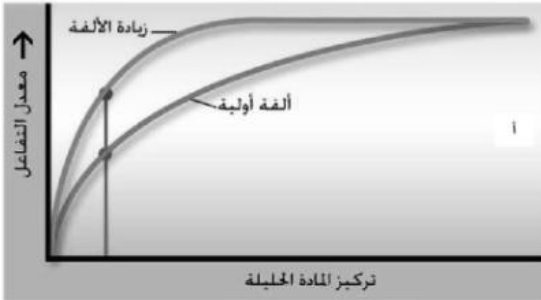
٢- سم الفرضية التي يمثلها الشكل

السؤال الثالث

باستخدام الرسم البياني المقابل اجب عن الاتي

١- استنتج العلاقة بين زيادة الالفه وكلاً من K_m , V_{max}

ووضحهم علي الرسم البياني



٢- استنتج العلاقة بين زيادة تركيز الأنزيم وكلاً من

K_m , V_{max} ووضحهم علي الرسم البياني

السؤال الرابع

حمض الأراكيدونيك هو حمض دهني ومكون شائع للدهون المسفرة.

يمكن استخدام الدهون المسفرة كمصدر لحمض الأراكيدونيك عندما يتم أيضا داخل الخلايا في

مسار محفز بالإنزيم يُعرف باسم مسار انزيمات الأكسدة الحلقية (COX) .

يمكن أن تكون النواتج النهائية لمسار COX مختلفة في أنواع الخلايا المختلفة، مما يسبب نطاق من

الاستجابات. في بعض الخلايا، النواتج تشارك في الاستجابة الالتهابية، وهي استجابة الجسم للعدوى.

بينما في خلايا أخرى، تحفز انقسام الخلايا.

توجد الإنزيمات المشاركة في مسار COX في غشاء الشبكة الأندوبلازمية الخشنة.

وضح ثلاث مزايا للخلية من وجود إنزيمات COX في الأغشية وليس في السيتوسول

.....

.....

.....

.....