

اسم الطالب:

اختبار قصير (١) في مادة الأحياء للصف العاشر

١. يوضح الشكل المقابل مقطع عرضي لوعاء دموي في اليد.
ما نوع الوعاء الدموي الموضح في الشكل وما هو اتجاه سريان الدم؟
(ظلل الدائرة المرسومة بجوار الإجابة الصحيحة)

[١]



نوع الوعاء الدموي	اتجاه سريان الدم	كمية الأوكسجين في الدم	
شعيرات دموية	S→T	قليلة	<input type="radio"/>
وريد	T→S	كبيرة	<input type="radio"/>
شريان	S→T	كبيرة	<input type="radio"/>
وريد	T→S	قليلة	<input type="radio"/>

٢. في الجدول التالي اختر العبارة أو الشكل من المجموعة (ب) واكتب رقمها أمام ما يناسبها من عبارات المجموعة (أ):

[٢]

المجموعة (ب)	المجموعة (أ)
	<p>أ. الأوعية الدموية المسؤولة عن نقل الدم من القلب إلى خلايا الجسم يمثلها.....</p> <p>ب. الأوعية الدموية المسؤولة عن نقل الدم من خلايا الجسم إلى القلب يمثلها الرقم</p>

٣. حدد ما تمثله الرمز (أ ، ب) من مكونات الدم بحسب معطيات الجدول التالي:

وجهة المقارنة	(أ)	(ب)
الشكل	أقراص مقعرة	غير منتظمة
الوصف	خلايا عديمة النواة	تحارب المسببات المرضية

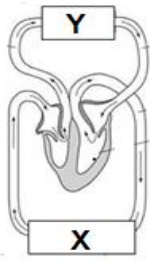
[١]

(أ) : (ب)

٤- يوضح المخططان المقابلان (A) و (B) الجهاز الدوري لحيوانين مختلفين. ادرسه جيدا ثم أجب على الأسئلة التالية:
 أشرح الفرق بين الجهاز الدوري (A) والجهاز الدوري (B) من حيث مسار تدفق الدم وضغطه؟ [٣]



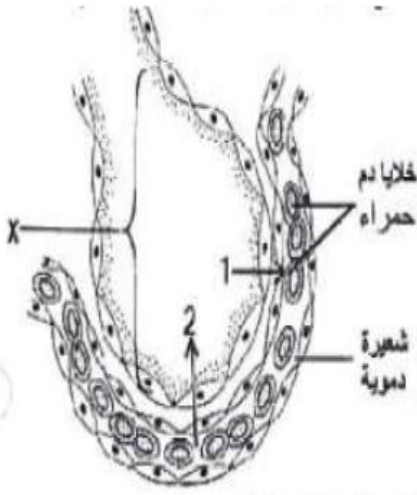
(A)



(B)

.....

٥. الشكل المقابل يمثل عملية تبادل الغازات في الجهاز التنفسي للإنسان، ادرسه جيدا ثم أجب عما يلي



أ. ماذا يمثل الجزء المشار إليه بالرمز (X) [١]

ب. اذكر خاصية تميز الجزء (X) وتزيد من كفاءة الوظيفة التي يقوم بها [١]

ج. الأرقام 1 و 2 يمثلان اتجاه مرور الغازات خلال سطح التبادل الغازي

[١] حدد اسم الغاز الذي يمر في:

- 1-.....
 2-.....

نموذج اجابة اختبار قصير (١)

رقم المخرج	درجة عنصر التعلم			الإجابة	الدرجة	الجزئية	رقم المفردة	السؤال
	الاستدلال	التطبيق	المعرفة					
			*	الوريد S → T قليلة	١		١	
	*			٣	١	أ	٢	
	*			١	١	ب		
			*	أ. كريات الدم الحراء ب. كريات الدم البيضاء	١		٣	
		*	*	يتدفق الدم في الجهاز الدوري للحيوان (B) من القلب الى الرئتين ثم يعود الى القلب مرة أخرى قبل أن ينتقل إلى باقي انحاء الجسم بينما يتدفق الدم في الجهاز الدوري للحيوان (A) من الرئتين او الخياشيم مباشرة إلى باقي انحاء الجسم. (B أكبر ضغطاً و (A) أقل ضغطاً. لأن (B) به جهاز دوري مزدوج فالدم يعود للقلب من الرئتين فيرتفع ضغطه مرة أخرى بعدها ينتقل إلى إلى الجسم بينما في (A) الدم بعد خروجه من الخياشيم ينتقل للأعضاء فيكون ضغطه منخفض حتى يعود إلى القلب.	٣		٤	
		*		الحوصله	١	أ	١	
		*	*	تحتوي على غشاء رقيق من كبقة واحدة من الخلايا -اكسجين -ثاني أكسيد الكربون	١ ١	ب ج	٢	
	٢	٤	٤	المجموع (١٠ درجات)				