



سلطنة عمان

وزارة التربية والتعليم

المديرية العامة للتربية والتعليم بجنوب الباطنة

مدرسة نفيسة بنت أمية للتعليم الأساسي (10 – 12)

الاختبار العملي في مادة الاحياء للمصف الحادي عشر للعام الدراسي

2023 – 2022 م

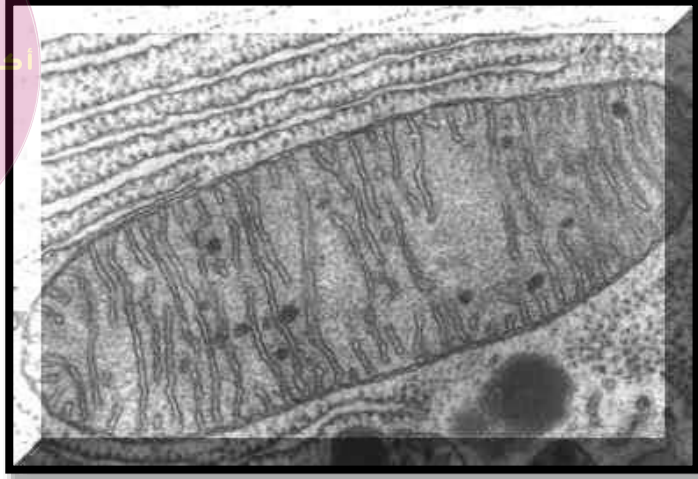
الاسم:	الصف:
.....

تعليمات الاختبار العملي:

- يجب حل جميع الأسئلة (الحل في الورقة نفسها)
- يجب عليك توضيح جميع خطوات الحل التي تقوم بها على ورقة الأسئلة.
- يمكنك استخدام الآلة الحاسبة حسب المواصفات المعتمدة وكذلك المسطرة.
- زمن الإجابة: ساعة واحدة.
- الاختبار من 20 درجة.

السؤال	الأول	الثاني	الثالث	الرابع	الخامس	المجموع
الدرجة						

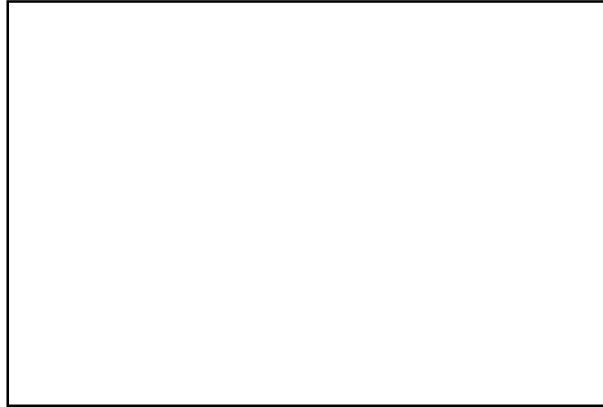
1- صورہ مجهرية توضح عضيه من عضيات الخلية .



أ- ما اسم العضيه الموضحة فالصورة ؟

(1)

ب- ارسمي العضيه كما تشاهدينها في الصورة المجهرية مع توضيح البيانات عليها



(2)

ج- يبلغ طول البلاستيدة الخضراء في صورة المجهر الإلكتروني 36mm ويبلغ مقدار تكبير الصور المجهرية $\times 1285$. احسب القياس الحقيقي (الفعلي) للبلاستيدة الخضراء .

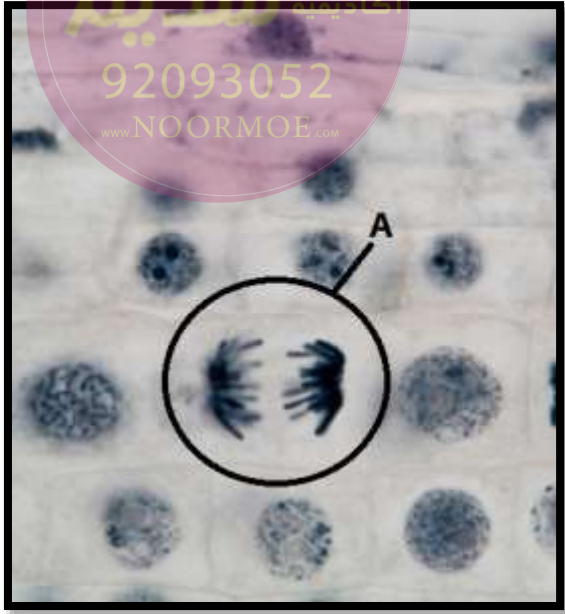
.....
.....
.....
(2).....

تم
التحميل من

القديم

92093052

www.NOORMOE.com



(1).....

3- أراد محمد أن يرسم أطوار الانقسام المتساوي من خلال اعداد شرائح مجهرية استخدم فيها القمم النامية لنبات البصل. وكان من ضمن الخطوات تسخين القمة النامية مع 20 قطره من صبغه حمض الاورسين و قطرتين من حمض HCl على نار هادئة.

أ- ما الغرض من عملية التسخين؟

(1)

ب- ما فائدة هرس القمة بعد وضعها على الشريحة.

(1).....

ج- قام محمد بتسخين القمة النامية مع المحلول السابق لمدة 20 دقيقة وعند اعداد الشريحة لم يتمكن من مشاهدة أي خليه. ما هو الخطأ الذي ارتكبه محمد وماهي التوجيهات التي يجب مراعاتها في المرة القادمة؟

.....

.....

(1).....

أ- ما اسم الطور الموضح في الشكل A؟

.....

- الدليل :

.....

(1).....

ب- ما اسم الطور الذي يليه؟

(1)

ج- ما أهمية هذا الانقسام اذا كان في خليه اميبا ؟

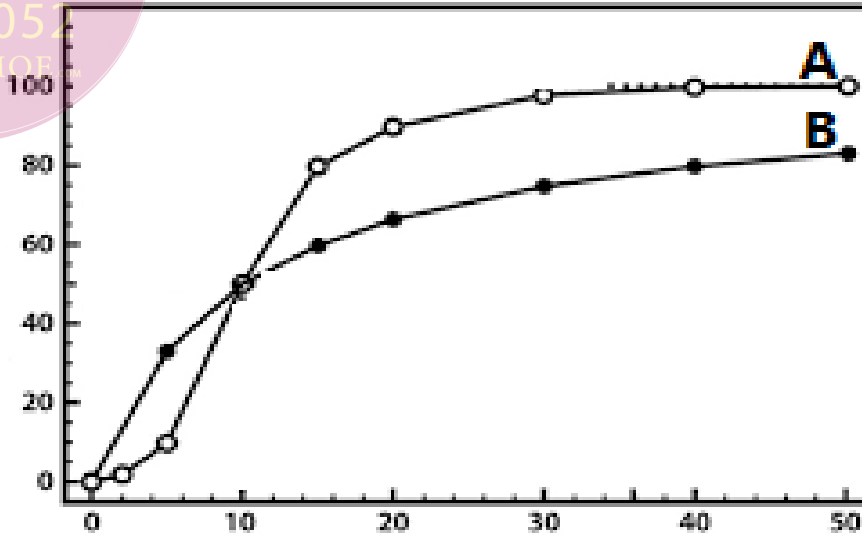
تم
التحميل من

للديم

9209305

www.NOORMOE

4- بين الشكل الاتي نتائج تجربتين قام بها أحد الطالبات كان الهدف منها مقارنة ألفه أنزيمين مختلفين لمادتين متفاعلتين ، وحصلت على النتائج كما هي موضحة في الرسم البياني .



تركيز المادة المتفاعله

(4) أ- باستخدام هذا الرسم حدي الاتي :

..... (A) للانزيم $1/2 V_{max}$ -

..... (B) للانزيم $1/2 V_{max}$ -

..... (A) للانزيم K_m -

..... (B) للانزيم k_m -

ب - أي الأنزيمين أكثر ألفه مع ذكر السبب؟

..... الانزيم:

السبب :

(1).....

ج- في حال تعرض الانزيم (A) لمثبط تنافسي كيف يمكن أن يؤثر زيادة تركيز المادة المتفاعلة على سير التفاعل ؟

.....

.....

(1).....

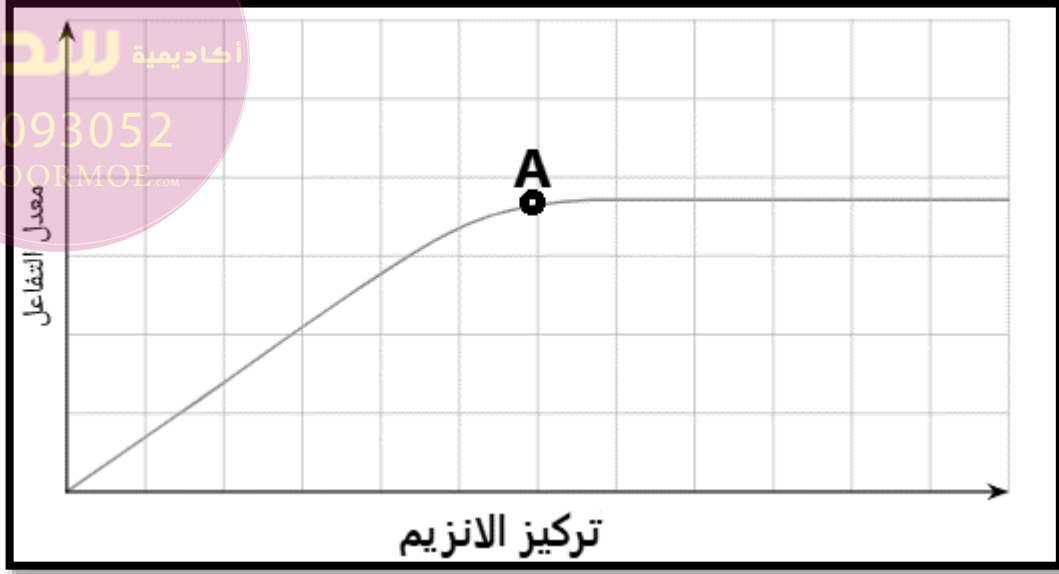
تم
التحميل من

أكاديمية
للدراسات

92093052

www.NOORMOE.com

5- الرسم البياني اللآتي يوضح تركيز الانزيم مع المعدل الاولي للتفاعل .



أ. علل: ثبوت التفاعل بعد النقطة (A) ؟

.....
(1).....

ب. في حالة زيادة المادة المتفاعلة ماذا تتوقى أن يحدث للمنحنى؟

.....
(1).....

ج. فسر الانحدار الحاد للمنحنى في بداية التفاعل ؟

.....
(1).....