

الصف التاسع.....

الدرجة الكلية 15

الاختبار القصير الأول

الصف التاسع أحياء

الاسم.....

(درجة- معرفة)

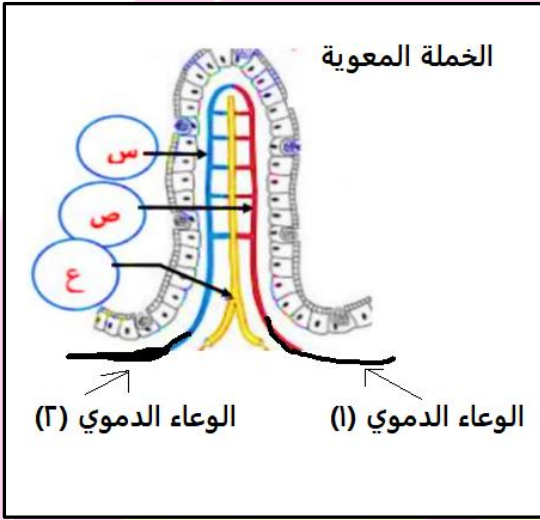
1. ما الصيغة الجزيئية التي تمثل جزيء الجلوكوز؟ (حوظ على الإجابة الصحيحة)

د-  $CO_2$

ج-  $C_6H_{12}O_6$

ب-  $O_2$

أ-  $H_2O$



2. يمثل الشكل المقابل رسم تخطيطي لخملة الأمعاء.

أ. ما رمز الجزء الذي يتم فيه امتصاص الماء والاملاح والسكريات البسيطة والاحماض الأمينية؟.....

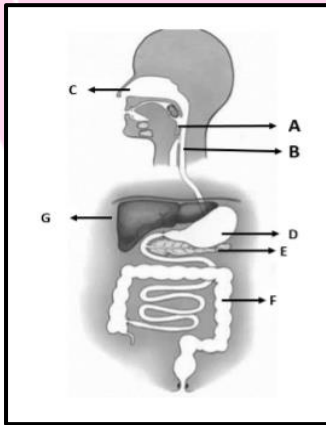
(درجة- معرفة)

ب. ما اسم العملية التي يتم من خلالها نقل الطعام المهضوم عبر

جدران الأمعاء إلى الدم؟..... (درجة- معرفة)

ج. علل: للخملات جدران رقيقة بسمك خلية واحدة. (درجة- تطبيق)

د. أي الوعائين الدمويين (1) و (2) يحتويان على تركيز عالي من السكريات البسيطة؟..... (درجة استدلال)



(3 درجات- تطبيق)

3. يمثل الشكل المقابل القناة الهضمية في الانسان.

أ. أي الأجزاء يشير إلى الوسط الملائم لعمل أنزيم (الليبسين): (حوظ الإجابة الصحيحة)

أ. F ب. A ج. B د. D

ب. تنبأ بما يحدث إذا توقف إفراز العصارة الصفراوية.

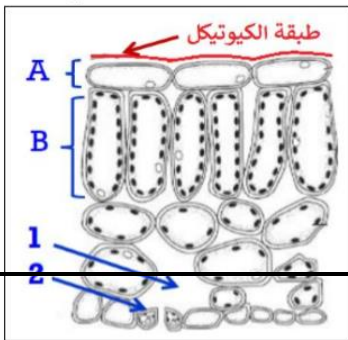
ج. ماذا تتوقع أن يحدث إذا لم يحتوي الجهاز الهضمي على الجزء (E) ؟

4. يوضح الشكل المجاور مقطع عرضي في ورقة النبات

أ. أي الأجزاء يحتوي على تركيز عالي من ثاني أكسيد الكربون عند فتح الثغور؟

أ. A ب. B ج. 1 د. 2 (حوظ الإجابة الصحيحة)

(درجة استدلال)



ب.حدد رمز الطبقة التي لا تحتوي خلاياها على البلاستيدات الخضراء.

(1درجة- معرفة)

.....

5. قامت سعاد بدراسة تكيف أوراق نباتين مختلفين أحدهما من بيئة صحراوية والأخر من بيئة رطبة . أعدت شرائح للطبقة السفلى من أوراق كلا النباتين ، فظهرت تحت المجهر كما يوضحه الشكل التالي:



- تفتح النباتات ثغورها لتتم عملية تبادل الغازات .
- يفقد النبات الماء أثناء فتح الثغور.
- تتكيف ثغور النباتات حسب البيئة التي تعيش فيها.

(معرفة درجتان)

أ. ما اسم الجز المشار إليه بالرمز (أ) في الشرائح السابقة وما أهميته؟

الاسم.....

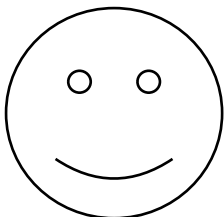
الأهمية.....

(3 درجات)

ب. أي الشريحتين تعتقد أنها تمثل ثغور النبات الصحراوي خلال فترة النهار مع تبرير (تعليل) سبب اختيارك.

.....

www.NOORMOE.com



انتهت الأسئلة ارجو لكن كل التوفيق والتفوق  
معلمات مادة الأحياء الرائعة