



امتحان تجريبي للصف التاسع (مباشر)
للفصل الدراسي الأول - الدور الأول
للعام الدراسي ١٤٤٢ / ١٤٤٣ هـ - ٢٠٢١ / ٢٠٢٢ م

● عدد صفحات أسئلة الامتحان: (١٠)

أكاديمية

● الإجابة في الورقة نفسها.

● المادة: كيمياء
صفحات.

● زمن الإجابة: ساعة

اسم الطالب	
الصف	المدرسة

تعليمات الامتحان:

- أجب عن جميع الأسئلة في الفراغ المخصص في ورقة الأسئلة.
- وضح كل خطوات حلك في دفتر الأسئلة.
- يسمح باستخدام الآلة الحاسبة المسموح بها في جميع المواد عدا مادة الرياضيات للصفوف ٥ - ٧ فقط.
- تأكد من اكتمال صفحات أسئلة الامتحان وفق العدد الموضح أعلاه.

السؤال	الدرجة		التوقيع بالاسم	
	بالأرقام	بالحروف	المصحح الأول	المصحح الثاني
١				
٢				
٣				
٤				
٥				
٦				
٧				
٨				
٩				
١٠				
المجموع			جمعه	مراجعة الجمع
المجموع الكلي				

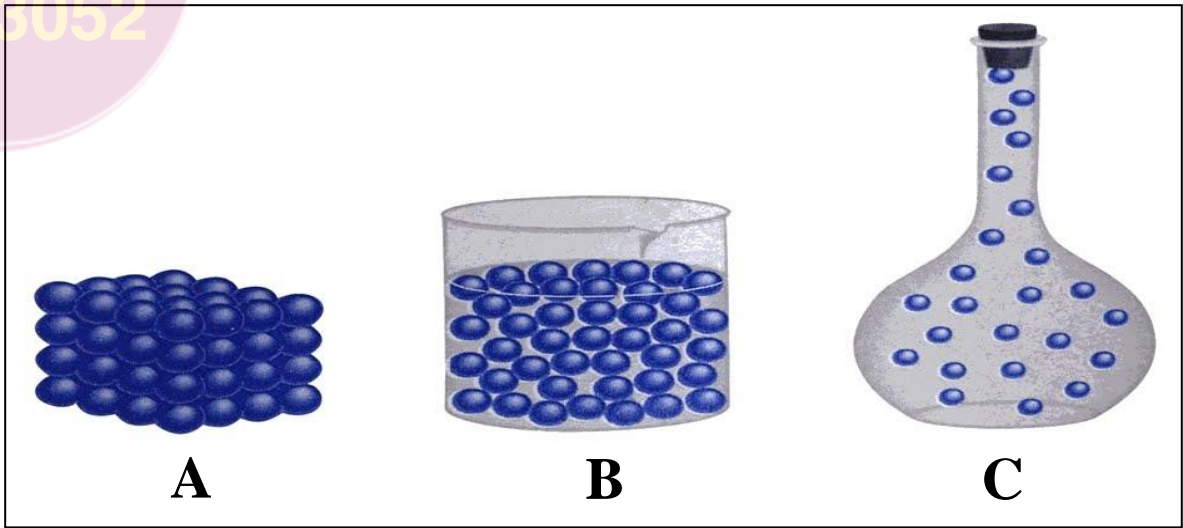
(١)

تابع امتحان الصف ...التاسع..... المادة...الكيمياء..... الفصل الدراسي
الأول الدور: الأول.. للعام الدراسي ١٤٤٢ / ١٤٤٣ هـ - ٢٠٢١ / ٢٠٢٢ م

أجب عن جميع الأسئلة الآتية

السؤال الأول:

(أ) في الشكل الآتي توجد مادة في حالاتها الثلاث . الخيار الذي يصف الشكل بصورة صحيحة هو: (ظلل الإجابة الصحيحة) (درجة واحدة)



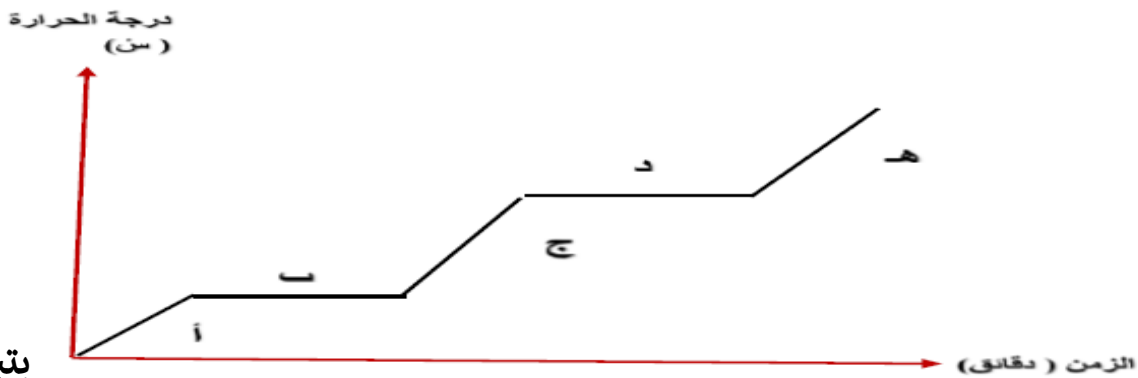
○ المادة (A) لها كثافة منخفضة و (C) كثافة مرتفعة .

○ المادة (A) لا تتدفق والمادة (B) لا تتدفق

○ المادة (B) لها شكل محدد والمادة (C) ليس لها شكل محدد

○ المادة (B) لها حجم محدد والمادة (C) ليس لها حجم محدد

(ب) المخطط البياني الآتي يمثل منحنى التبريد لأحد المواد أدرسيه ثم أجيبي عن الأسئلة التي تليه :



(٢)

تابع امتحان الصف .التاسع. المادة.الكيمياء الفصل الدراسي الأول الدور: الأول .
للعام الدراسي ١٤٤٢ / ١٤٤٣ هـ - ٢٠٢١ / ٢٠٢٢ م

تابع السؤال الأول:

١- المادة التي يمثلها المنحنى :

○ مادة نقية .

○ مادة غير نقية . (ظلل الإجابة الصحيحة)

فسر ذلك ؟

.....(درجتان)

٢- ماذا يحدث لدرجة غليان المادة عند وضعها في منطقة ضغط مرتفع؟

.....(درجة واحدة)

السؤال الثاني :

زاوج بين المخلوط وطريقة فصله :

طريقة الفصل	المخلوط
التقطير التجزيئي	الرمل والماء
التقطير	ماء البحر
الكروموتوجرافيا	خليط الإثانول والماء
الترشيح	مكونات ملونات

(درجتان)

(٣)

تابع امتحان الصف ..التاسع. المادة..الكيمياء الفصل الدراسي الأول الدور:
..الأول... للعام الدراسي ١٤٤٢ / ١٤٤٣ هـ - ٢٠٢١ / ٢٠٢٢ م

السؤال الثالث :

(أ) - مالمقصود بكل من :

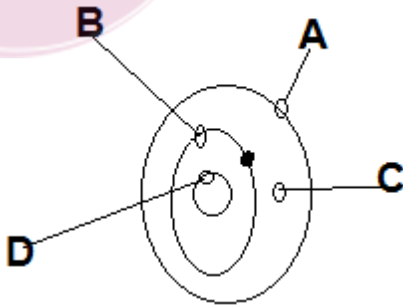
١- الجزئ هو

(درجة واحدة)

٢- الأيون هو

(درجة واحدة)

(ب) - يمثل الشكل المقابل مستويات الطاقة في ذرة الهيدروجين . عند إمرار تيار كهربائي في أنبوبة تفريغ تحتوي على كمية من الهيدروجين فإن الإلكترون الموضح بالشكل سينقل إلى الموضع المشار إليه بالرمز:



A ○

B ○

C ○

D ○

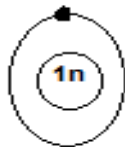
(ج) أكمل الجدول الآتي : (درجة واحدة)

رمز العنصر	عدد الإلكترونات	عدد النيوترونات	عدد البروتونات	العدد الكتلي
P	١٥			٣١
Na	١١	١٢		

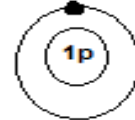
السؤال الرابع:

(أ) - للهيدروجين ثلاث نظائر هي : الهيدروجين ($^1\text{H}_1$) ، الديوتيريوم ($^2\text{H}_1$) ، والتريتيوم ($^3\text{H}_1$) . فإذا علمت أن (n : نيوترون , p : بروتون) فإن جميع الترايب الإلكترونية الآتية تمثل نظائر الهيدروجين ماعدا :

(ظللي الإجابة الصحيحة) (درجة واحدة)



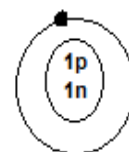
○



○



○



○

(٤)

تابع امتحان الصف ..التاسع المادة....كيمياء الفصل الدراسي
الأول الدور: الأول للعام الدراسي ١٤٤٢ / ١٤٤٣ هـ - ٢٠٢١ / ٢٠٢٢ م

تابع السؤال الرابع :

(ب) ضع علامة (√) في المكان المناسب : (درجتان)

خطأ	صح	العبرة
		تكون المواد في المخلوط ممزوجة معا ولا يحدث تفاعل بينها
		لا يمكن ان تتغير نسب المواد الموجودة في المخلوط
		تتفاعل المواد معا لتكون مخلوطا جديدا
		يمكن فصل المواد الموجودة في المخلوط بطرق فيزيائية

(ج) ١- إرسمي التوزيع الإلكتروني لذرة عنصر الكبريت S_{16} . (درجة واحدة)

٢- العنصر المشابه لسلوك الكبريت في تفاعلاته هو : (ظل الإجابة الصحيحة)

 C_{12}  O_8 

فسر إجابتك ؟

.....

.....

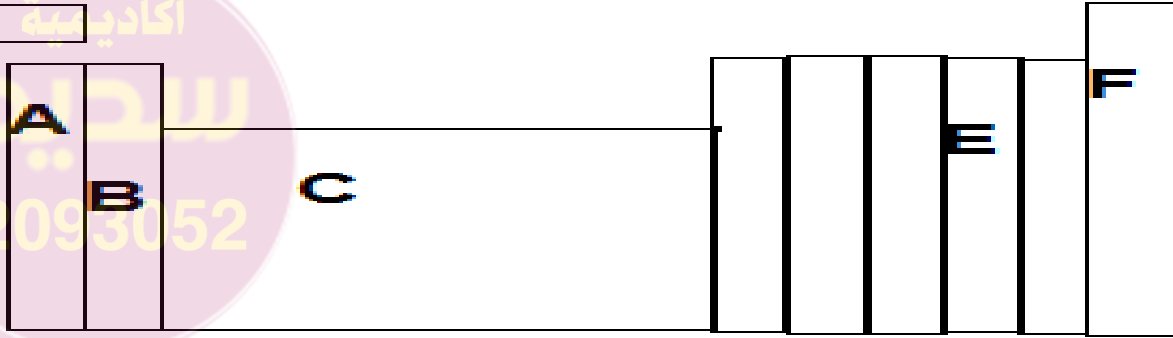
(درجة واحدة)

(5)

تابع امتحان الصف ..التاسع.. المادة.الكيمياء. الفصل الدراسي الأول الدور: الأول...
للعام الدراسي ١٤٤٢ / ١٤٤٣ هـ - ٢٠٢١ / ٢٠٢٢ م

السؤال الخامس :

(أ) ادرس الشكل الآتي ثم أجب عن الأسئلة التي تليه :



١- أكمل الجدول الآتي : (درجتان)

الرمز	العبرة
	عنصر من الغازات النبيلة
	عنصر محلوله قادر على توصيل الكهرباء
	عنصر لونه أصفر غير لامع وهش
	عنصر انتقالي .

٢- فسر . لم يدرج الفولاذ والبرونز في الجدول الدوري رغم أنه يطلق عليها بالفلزات في الحياة اليومية .

.....
(درجة واحدة).....

السؤال السادس :

(أ) جميع مايلي من صفات الفلزات ماعدا :
(ظلل الإجابة الصحيحة)

صلدة وكثيفة في العادة

موصلة جيدة للكهرباء والحرارة

ليست رنانة

أغلبها لونها رمادي

(درجة واحدة)

(٧)

تابع امتحان الصف .التاسع... المادة.الكيمياء. الفصل الدراسي الأول الدور: الأول
للعام الدراسي ١٤٤٢ / ١٤٤٣ هـ - ٢٠٢١ / ٢٠٢٢ م

السؤال الثامن :

(أ) قام أحمد باستكشاف خصائص مركبين (A-B) أحدهما تساهمي والثاني أيوني وحصل على النتائج الموضحة في الجدول الآتي أدرسيه ثم أجيب عن الأسئلة التي تليه :

المركب	الحالة الفيزيائية	الذوبان في الماء	الذوبان في CCl_4	الإنصهار
A	صلب	يذوب	لا يذوب	لا ينصهر بسهولة
B	سائل	لا يذوب	يذوب	ينصهر

(١) إذا كانت المواد المستخدمة في التجربة هي كلوريد البوتاسيوم والزيت فصنفي المركبين للرموز التي مثلتها في التجربة : (درجة)
الرمز الذي مثل كلوريدالبوتاسيوم هو
الرمز الذي مثل الزيت هو
(٢) حددي نوع الرابطة في كل من : (درجة)
A به رابطة
B به رابطة

(ب) ارسمي التمثيل النقطي لكيفية تكون الرابطة في NH_3 (درجة واحدة)

(ج) تنبأ بالخاصية التي جعلت الماس مناسباً للإستخدام في صناعة الأدوات المستخدمة في حفر آبار النفط .

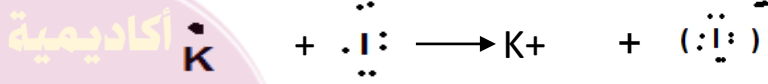
.....
(درجة).....

(٨)

تابع امتحان الصف التاسع المادة. الكيمياء.. الفصل الدراسي الأول الدور: الأول....
للعام الدراسي ١٤٤٢ / ١٤٤٣ هـ - ٢٠٢١ / ٢٠٢٢ م

تابع السؤال الثامن :

(د) المعادلة الآتية تمثل تكوّن رابطة كيميائية بين عنصري البوتاسيوم (k) واليود (I) .



أي البدائل الآتية صحيحة بناء على المعادلة ؟ (درجة واحدة)

الصيغة الكيميائية للمركب	نوع الرابطة	
KI ₂	أيونية	<input type="radio"/>
KI	تساهمية	<input type="radio"/>
KI	أيونية	<input type="radio"/>
K ₂ I	تساهمية	<input type="radio"/>

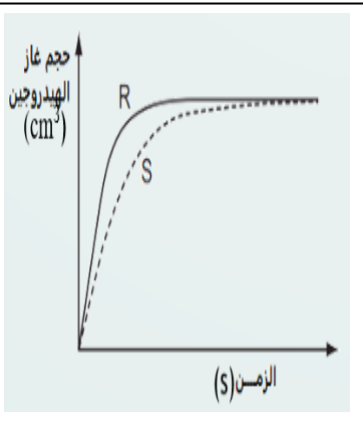
السؤال التاسع :

(أ) جميع ما يلي يؤدي إلى حدوث احتراق انفجاري عدا: (ظل الإجابة الصحيحة)

- غبار الفحم المتطاير أثناء عملية التنقيب عن الفحم في المناجم.
- ترك كميات كبيرة من الحديد معرضاً لدرجات حرارة مرتفعة طوال العام في الخلاء.
- ارتفاع درجة الحرارة في وجود شرارة كهربية داخل ورشة لتقطيع لأخشاب.
- غبار دقيق القمح في مطاحن القمح الكبرى

(درجة واحدة)

(ب) قام طالب بدراسة العوامل المؤثرة على سرعة تفاعل الماغنيسيوم مع حمض الكبريتيك والمنحنى البياني يوضح نتائج محاولتين R و S. أكمل الجدول التالي:



العبرة		
خطأ	صواب	
		تم اضافة عامل حفاز في S
		تركيز الحمض في R أكثر من تركيز الحمض في S
		حجم حبيبات مسحوق الماغنيسيوم في R أكبر منها في S
		درجة الحرارة في R أقل منها في S

يتبع ٩/

(ج) مالمقصود بكل من :

١- العامل الحفاز

(درجة واحدة)

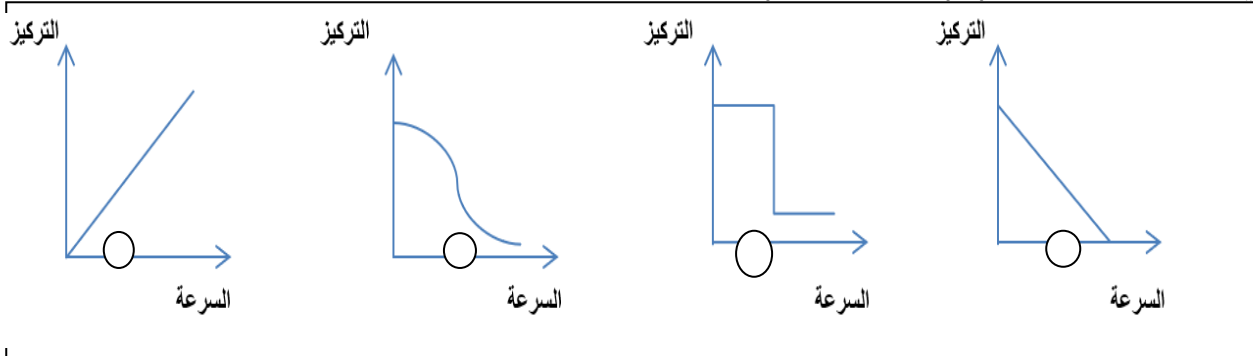
٢- طاقة التنشيط :

(درجة واحدة)

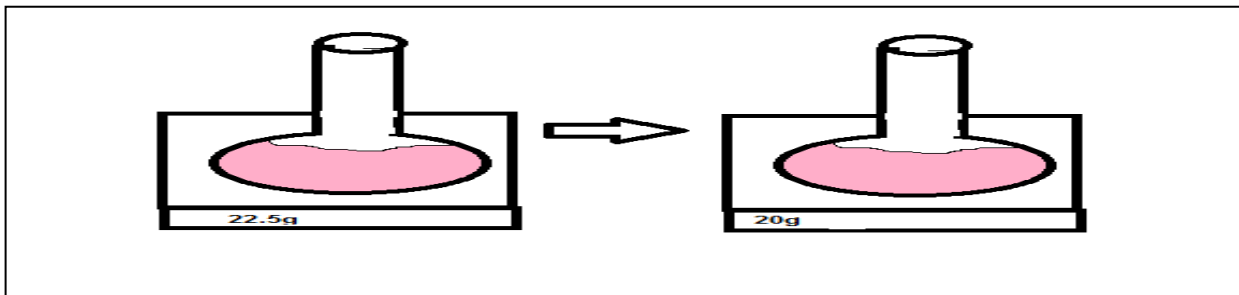
السؤال العاشر:

أ) الرسم الذي يوضح العلاقة بين معدل سرعة التفاعل الكيميائي وزيادة تركيز أحد المواد المتفاعلة هو :

(ظلي الإجابة الصحيحة) (درجة واحدة)



ب) من خلال التجربة الآتية أحسبي معدل سرعة التفاعل الموضح بالشكل الآتي إذا علمتي أن الزمن المستغرق ٣٠ ثانية من خلال المعادلة والشكل استنتجي المادة التي ستعتمدان عليها في القياس .



يتبع / ١٠

.....
.....

(درجتان).....

(ج) فسر : (تمتلك التفاعلات المختلفة طاقة تنشيط مختلفة) .

أكاديمية

سليم

(درجة واحدة)

92093052

انتهت الأسئلة مع الدعاء للجميع بالتوفيق والنجاح.