

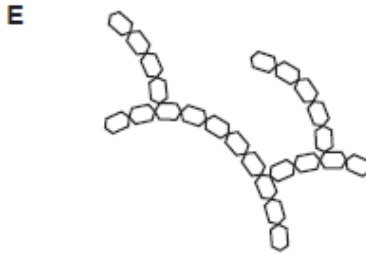
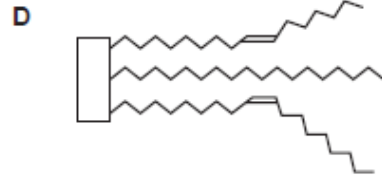
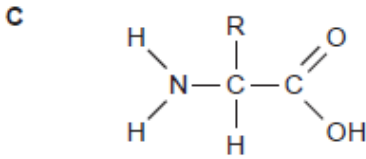
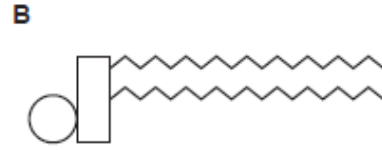
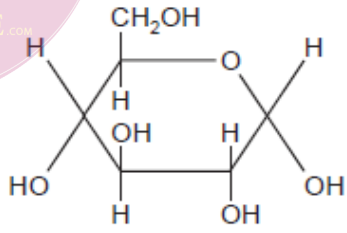
تم
التحميل من

أكاديمية
للديم

92093052

www.NOORMOE.com

١- يوضح الشكل الاتي مجموعة من الجزيئات الحيوية.
ادرسه جيدا ثم أجب عن الأسئلة التالية:-



أ- أكمل الجدول التالي بكتابة الحرف الدال علي كل عبارة:-

الحرف	العبارة
	دهون ثلاثية
	سكر أحادي
	بروتين
	مركب يحتوي علي الفوسفات
	مركب يحتوي علي روابط ببتيدية
	مركب يحتوي علي رابطة ثنائي الكبريت

ب- يعتبر المركب E جزء من أحد أنواع الكربوهيدرات و المسمى بالجلايكوجين.

١- فسر لماذا يعتبر الجلايكوجين من المركبات المناسبة للتخزين.

.....
.....
.....

٢- أي من الرموز السابقة ينتج عن التحلل المائي للجلايكوجين؟

.....
.....

٣- أي من الرموز السابقة يشبه الجلايكوجين كمركب تخزيني؟

.....

تم
التحميل من

أكاديمية
للديم

92093052

www.NOORMOE.com

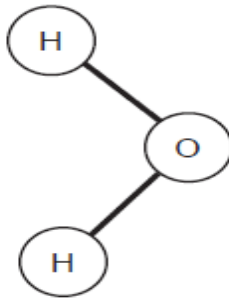
ج- يعتبر المركب F من المركبات الحيوية في أجسام الكائنات الحية.

١- ما نوع المركب F ؟

٢- اشرح بالتفصيل كيف تكون هذا المركب؟

٣- ما المجموعة الفعالة التي ترتبط مع الوحدة البنائية لهذا المركب؟ وما أهميتها؟

٢- يوضح الشكل التالي تركيب جزئ الماء.



١- ارسم جزئ ماء اخر مع هذا الجزئ موضحا الأتي:-

• نوع الرابطة - اسم الرابطة - شحنة كل ذرة.

٢- يتميز الماء بخصائص فريدة عن غيره من المركبات.

وضح كيف تساعد خصائص الماء الفريدة النباتات المائية علي التكيف مع بيئتها

٣- يوضح الشكل التالي نوعين من البوليمرات في جسم الانسان.

أ- وضح كيف تكون البوليمر أ ؟

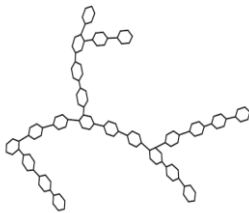
ب- فسر:-

• يتم تخزين البوليمر ب في خلايا العضلات

عوضا عن المونمر المكون له.

• يتميز البوليمر أ بقوة شد كبيرة.

ج- ما نوع التفاعل الذي ينتج عنه البوليمر؟



ب



أ