

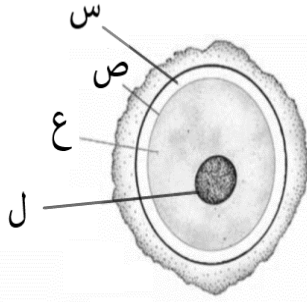
الاختبار القصير الثاني للفصل الدراسي الأول ٢٠٢١/٢٠٢٢م

اسم الطالب:

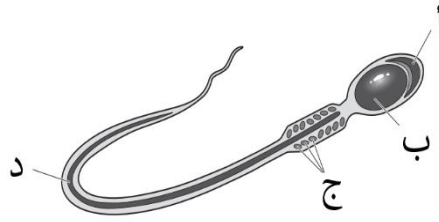
الصف: العاشر ()

السؤال الأول:

١- يوضح الشكل المقابل الامشاج الذكرية والانثوية عند الانسان، ادرسه جيدا ثم اجب عما يليه.



البويضة



الحيوان المنوي

أ- قارن بين الامشاج (الحيوان المنوي والبويضة) الموضحة امامك وفقا للجدول التالي: (درجة)

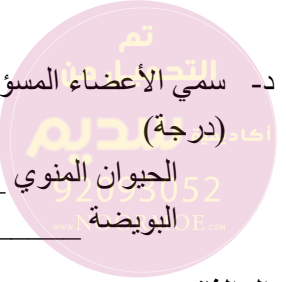
المشيج الانثوي	المشيج الذكري	
		الحجم
		العدد

ب- ماذا تسمى عملية اتحاد الجزء المشار اليه بالرمز (ب) مع الجزء المشار اليه بالرمز (ل) (درجة)

ج- ماذا تتوقع ان يحدث عند غياب الجزء المشار اليه بالرمز (د) في انتاج الحيوان المنوي (ظلال الإجابة الصحيحة) (درجة)

البدائل	قابلية الحركة	القدرة على الاخصاب
○	يبقى قادر على الحركة	لا يستطيع اخصاب البويضة
○	يفقد القدرة على الحركة	لا يستطيع اخصاب البويضة
○	يبقى قادر على الحركة	يستطيع اخصاب البويضة
○	يفقد القدرة على الحركة	يستطيع اخصاب البويضة

د- سمي الأعضاء المسؤولة عن إنتاج الأمشاج الذكرية والانثوية (الحيوان المنوي والبويضة) في الجهاز التناسلي للإنسان.

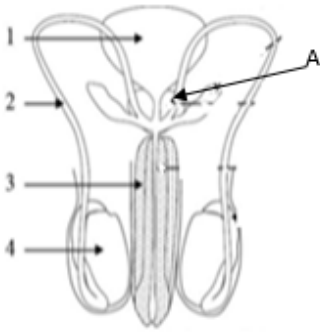


الحيوان المنوي
البويضة

السؤال الثاني :

يوضح الشكل المقابل الجهاز التناسلي الذكري . ادرسه جيدا ثم اجب عما يليه:

أ- اختر الإجابة الصحيحة من بين المعطيات ادناه : (ظلل الإجابة الصحيحة)
(درجة)



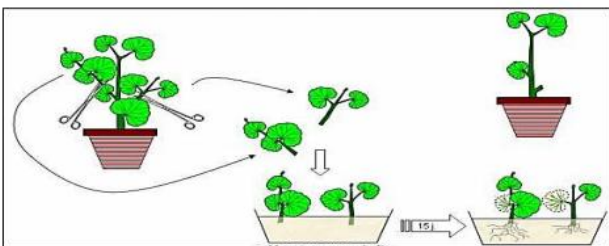
البدائل	الوعاء الناقل	الخصية
<input type="radio"/>	١	٢
<input type="radio"/>	٢	٤
<input type="radio"/>	٣	٤
<input type="radio"/>	٢	١

ب- ما وظيفة الجزء المشار إليه . (A)
(درجة)

ج- ماذا تتوقع أن يحدث للحيوانات المنوية لو تم قطع الجزء المشار إليه بالرمز (درجتان)

السؤال الثالث :

الشكل المقابل يوضح أحد أنواع التكاثر في النبات ادرسه ثم أجب (درجتان)



١) التكاثر الموضح في الشكل هو :

جنسي لا جنسي (أختر)

فسر اجابتك

انتهى الاختبار

كل التوفيق والنجاح