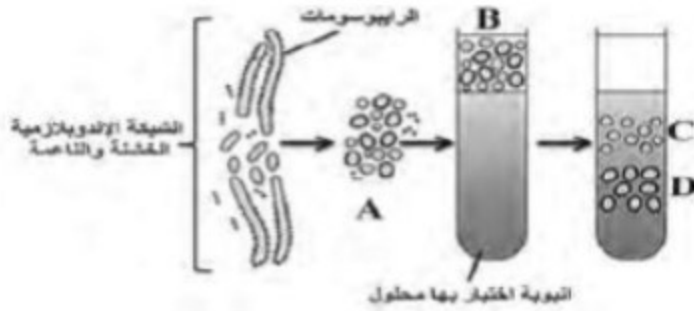


١. الشكل الآتي يوضح تركيب الخلية النباتية ما السبب في وجود الجزء المشار إليه (X) على جانب الخلية؟

- أ- شغل الفجوة العصارية المساحة الأكبر من الخلية
- ب- النواة محاطة بشكل كامل بالشبكة الإندوبلازمية
- ت- كثرة البلاستيدات الخضراء على جانب الخلية
- ث- وجود جهاز جولجي على جانب الخلية

٢. يوضح الشكل الآتي تجربة لفصل الشبكة الإندوبلازمية الخشنة عن الشبكة الإندوبلازمية الناعمة



الرمز الذي يشير إلى الشبكة الإندوبلازمية الناعمة فقط هو :

- أ. A
- ب. B
- ج. C
- د. D

٣. أي الإشكال الآتية تمثل الوضع الصحيح لسنثريولات خلية حيوانية؟

- أ.
- ب.
- ج.
- د.



٤. النمط الصحيح لتركيب الأهداب في الخلية هو :

- أ. "٢+٩"
- ب. "٢×٩"
- ج. "٣+٩"
- د. "٣×٩"

٥. المادة المسؤولة عن إكساب جدار الخلية العزل المائي هي:

- أ. اللجنين
- ب. التخشب
- ج. السوبرين
- د. السيليلوز

٦. العضية التي لا تحتوي على مادة الحمض النووي هي:

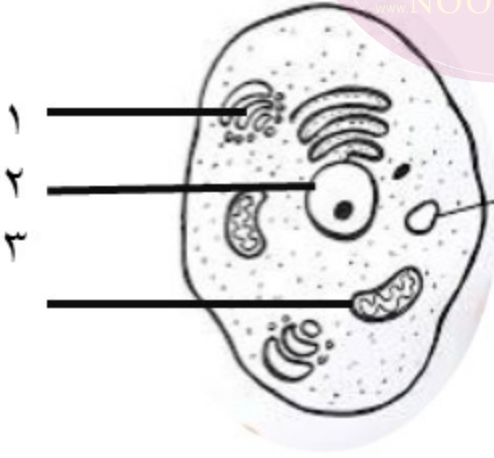
أ. الجدار الخلوي ب. الميتوكوندريا ج. البلاستيدات الخضراء

٧. العضية التي تحتوي على غشاء مزدوج ورايبوسومات 70S

أ. جهاز جيولوجي ب. ميتوكوندريا ج. فجوة د. ليسوسوم

٨. ادرس الخلية في الشكل المقابل ثم أجب عن الأسئلة التالية بأرقام من الشكل:

أ. حدد رقم العضية المسؤولة عن تعديل وتغليف البروتين



ب. مكان التنفس الخلوي وإنتاج الطاقة هو

ج. يمثل الرقم (٢) غشاء مزدوج يحتوي على

ثقوب تسمى

د. الخلية في الشكل المقابل تمثل خلية

والدليل على ذلك

٩. الشكل المقابل يبين عملية انفصال جزء من أحد الأغشية

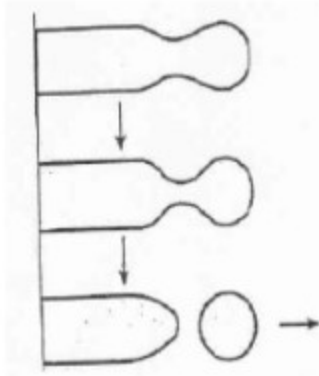
المفلطحة لجهاز جولجي الوظيفة التي تدل عليها هذه العملية هي:

أ. نقل البروتين إلى خارج الخلية

ب. تجميع الأحماض الأمينية لصنع البروتين

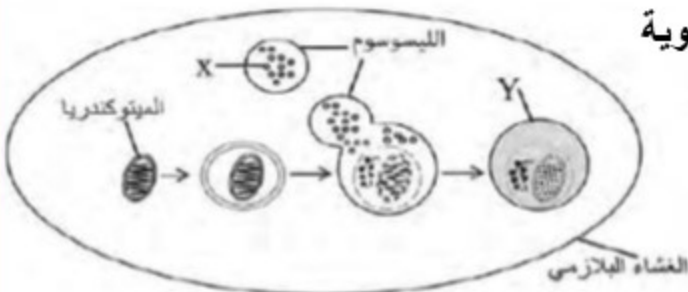
ج. إرسال رسائل إلى الرايبوسومات الحرة لصنع البروتين

د. تحرير البروتينات الموجودة على الرايبوسومات الحرة



١٠. يوضح الشكل الآتي إحدى العمليات الحيوية

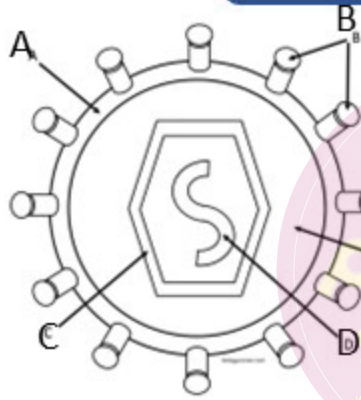
التي يقوم بها اللisosوم داخل الخلية



أ. سمي العملية الموضحة بالشكل أعلاه

ب. سمي المادة الكيميائية المشار إليها بالرمز X

ج. ما مصدر المواد في الجزء المشار إليه بالرمز Y



١١. يمثل الشكل المقابل تركيب أحد الفيروسات:

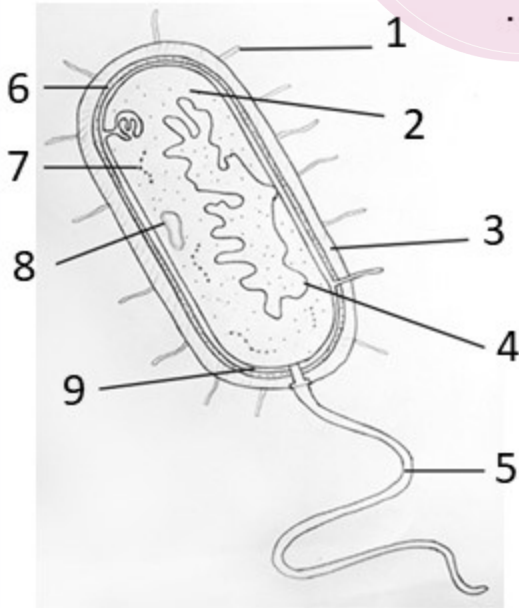
أ. الرمز الذي يمثل المحفظة هو

أما الرمز الذي يمثل الغلاف هو

ب. الوظيفة الأساسية للرمز D هي

ج. علل/ تعتبر الفيروسات الوسط بين الكائنات

الحية وبين المواد غير الحية؟



١٢. يوضح الشكل المقابل تركيب خلية حية

ادرسه جيدا ثم اجب عن الأسئلة:-

أ. الخلية تمثل خلية نموذجية لـ

ب. حدد رقم العضية المسؤولة عن نقل المعلومات

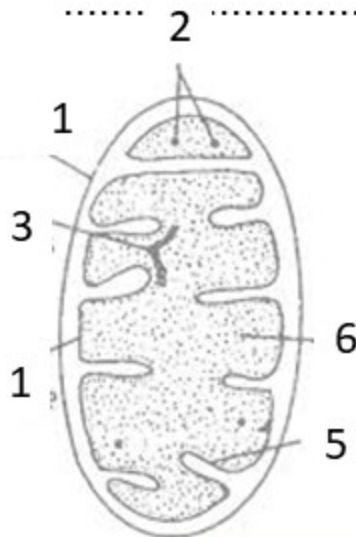
الوراثية اثناء عملية الاقتران

ج. فسر/ يعتبر العلماء هذه الخلية بدائية النواة.

د. قارن بين تركيب الجزء رقم (٥) مع نظيرة

في الخلايا حقيقية النواة من حيث التركيب والحركة.

هـ. ما أهمية الجزء رقم (١) للخلية؟



١٣. يمثل الشكل المقابل احد عضيات الخلية الحيوانية:

أ. سم الأجزاء المشار إليها بالرقم (٢)..... (٥)

ب. علل/ تستطيع رؤية هذه العضية بكثرة في الخلايا.

ج. فسر وجود الكثير من الليسوسومات في ذيل

حيوان الشرغوف؟