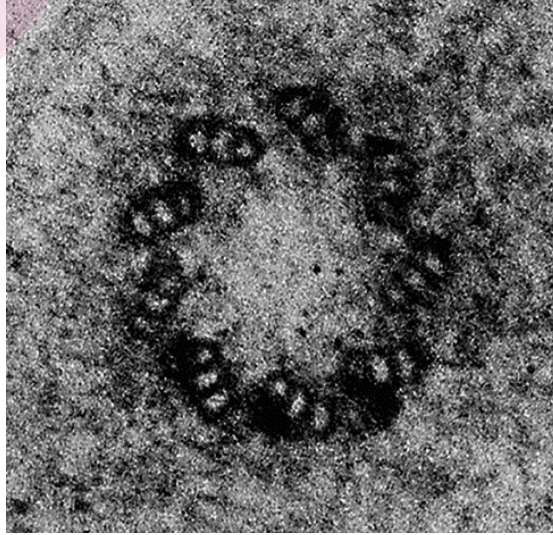


بعض نماذج من أسئلة الاختيار من متعدد من امتحانات كامبريدج 2020 للصف 11 أحياء
الوحدة الأولى تركيب الخلية

1- تُوضح الصورة المجهرية الإلكترونية أحد التراكيب الموجودة في سيتوبلازم خلية حيوانية.



ما الجزيئات الحيوية المكونة لهذا التركيب؟

1 حمض نووي

2 بروتين

3 دهون مفسفرة

(د) 2 فقط

(ج) 2 و 3

(أ) 1 و 3 (ب) 1 فقط

2- طُلب من أربعة طلبة مطابقة الوظيفة مع السمة التركيبية في خلية حيوانية.

الوظائف هي:

1 يمر عبره mRNA إلى الرايبوسوم

2 مكون من الدهون

3 تغلف إنزيمات التحلل المائي التي ستبقى داخل الخلية

السماة التركيبية هي:

V الأغشية التي تحيط بالتجويف الداخلي المغلق

W غير محاط بغشاء، تركيب دائري

X غشاء مزدوج تتخلله ثقوب

Y غير محاط بغشاء، تركيب أسطواني

Z أكياس غشائية ، تنتظم على هيئة كومة مسطحة

أي طالب يطابق بشكل صحيح الوظيفة المرقمة مع السمة التركيبية؟

	3	2	1	
A	Z	W	V	
B	Y	Z	V	
C	W	V	X	
D	Z	V	X	

3- ما الذي يوجد في الخلايا بدائية النواة النموذجية وفي الخلايا النباتية النموذجية؟

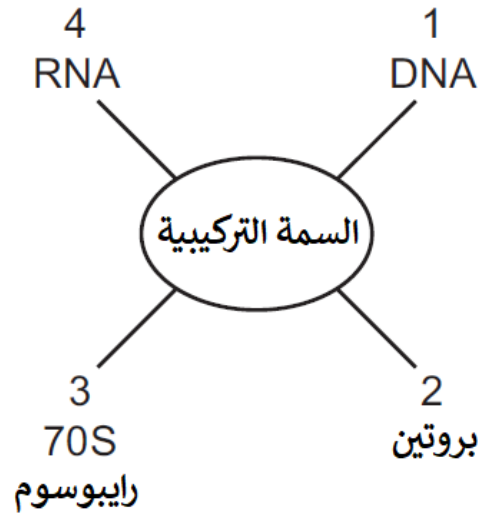
1 جدار الخلية

2 DNA حلقي

3 سيتوبلازم

أ) 1، 2 و 3 (ب) 1 و 2 فقط (ج) 1 و 3 فقط (د) 2 و 3 فقط

4- يوضح الرسم التخطيطي الآتي بعض السمات التركيبية في الكائنات الحية.



ما السمات التركيبية التي يمكن أن توجد في الفيروسات؟

أ) 1، 2 و 3 (ب) 1، 2 و 4 (ج) 1، 3 و 4 (د) 2، 3 و 4

المصدر:

chrome-extension://efaidnbmnnnibpcajpcglclefindmkaj/https://www.cambridgeinternational.org/Images/566827-november-2020-question-paper-12.pdf

ترجمة هلال الشكري